



# RZESZÓW

## UL. MAKUSZYŃSKIEGO

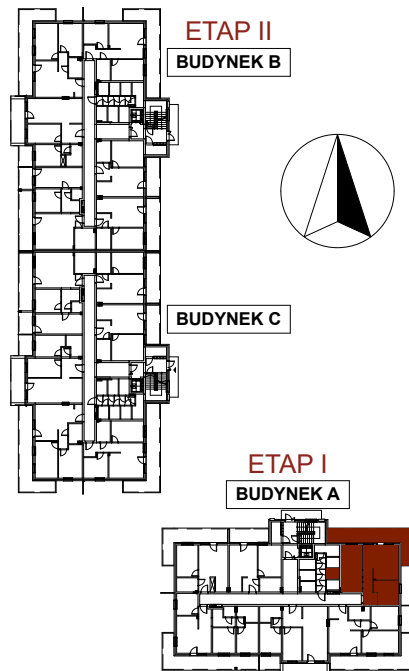
# OSIEDLE MAKUSZYŃSKIEGO

## *Apartamenty*

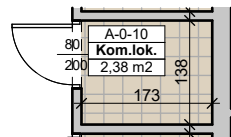
**BUDYNEK A**

**MIESZKANIE M1**

**PARTER**



**Komórka lokatorska  
A-0-10**



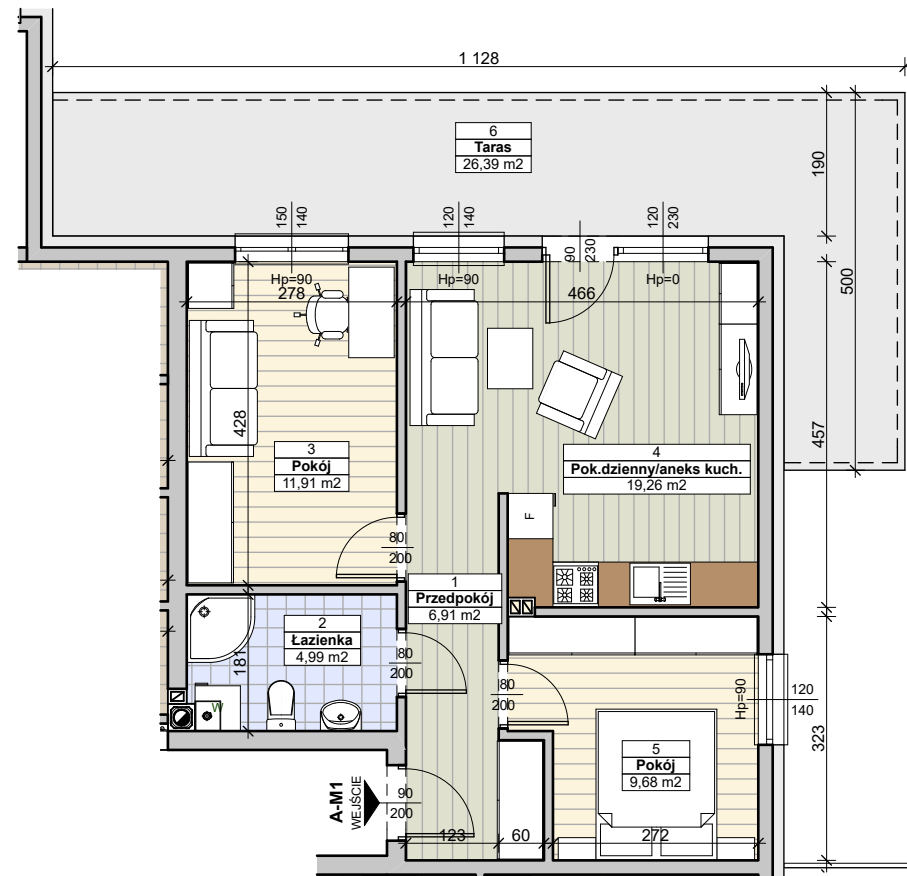
**Powierzchnia mieszkania**  
**52,75m<sup>2</sup>**

**Taras 26,39m<sup>2</sup>**

**Komórka lokatorska 2,38m<sup>2</sup>**

**Ogródek (łącznie z tarasem) 65,50m<sup>2</sup>**

Do mieszkania przynależą taras i komórka lokatorska,  
nie wliczone do powierzchni użytkowej mieszkania.



1	Przedpokój	6,91m <sup>2</sup>
2	Łazienka	4,99m <sup>2</sup>
3	Pokój	11,91m <sup>2</sup>
4	Pok. dzienny/aneks kuchenny	19,26m <sup>2</sup>
5	Pokój	9,68m <sup>2</sup>
<b>Razem</b>		<b>52,75m<sup>2</sup></b>
6	Taras	26,39m <sup>2</sup>
Komórka lokatorska		2,38m <sup>2</sup>
Ogródek (łącznie z tarasem)		65,50m <sup>2</sup>

PROJEKTANT  
PRACOWNIA PROJEKTOWA "OKTOGON"  
35-065 RZESZÓW ul. 8-go MARCA 7/14  
tel. 691-696-075  
mgr inż.arch.Piotr Kuborek

Powierzchnie mieszkań i wymiary podano w świetle ścian na surowo - bez tynków. Powierzchnie mogą ulec niewielkiej zmianie po wykonaniu i uwzględnieniu tynków.

**HEGRA**  
DEVELOPER

[www.hegra-developer.pl](http://www.hegra-developer.pl)

BIURO SPRZEDAŻY:

ul. Słowackiego 11  
35-060 Rzeszów  
tel./Fax: 17 862 55 22  
tel. kom. 509 539 984  
[biuro@hegra-developer.pl](mailto:biuro@hegra-developer.pl)