



# RZESZÓW

## UL. MAKUSZYŃSKIEGO

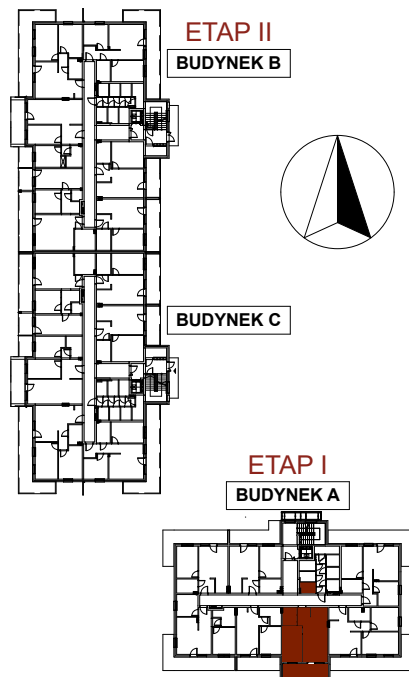
# OSIEDLE MAKUSZYŃSKIEGO

## *Apartamenty*

**BUDYNEK A**

**MIESZKANIE M9**

**1 PIĘTRO**



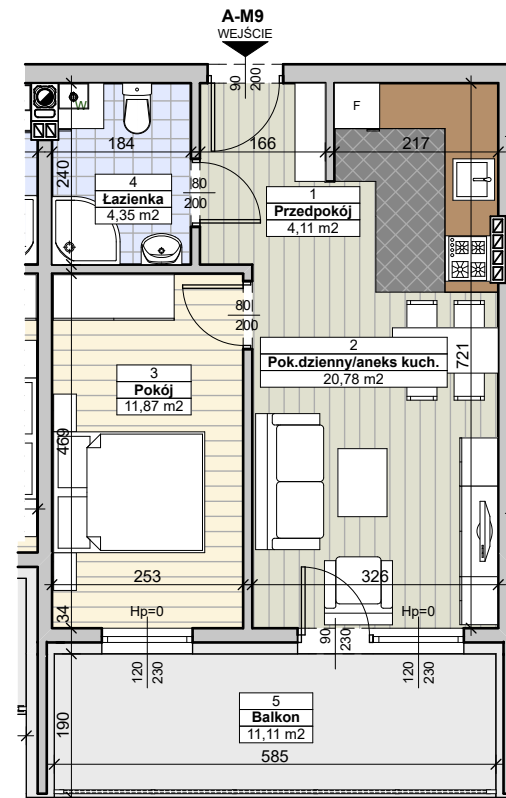
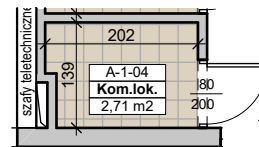
**Powierzchnia mieszkania**  
**41,11m<sup>2</sup>**

**Balkon 11,11m<sup>2</sup>**

**Komórka lokatorska 2,71m<sup>2</sup>**

Do mieszkania przynależą balkon i komórka lokatorska,  
nie wliczone do powierzchni użytkowej mieszkania.

**Komórka lokatorska**  
**A-1-04**



1	Przedpokój	4,11m <sup>2</sup>
2	Pok. dzienny/aneks kuchenny	20,78m <sup>2</sup>
3	Pokój	11,87m <sup>2</sup>
4	Łazienka	4,35m <sup>2</sup>
	<b>Razem</b>	<b>41,11m<sup>2</sup></b>
5	Balkon	11,11m <sup>2</sup>
	Komórka lokatorska	2,71m <sup>2</sup>

PROJEKTANT  
PRACOWNIA PROJEKTOWA "OKTOGON"  
35-065 RZESZÓW ul. 8-go MARCA 7/14  
tel. 691-696-075  
mgr inż.arch.Piotr Kuborek

Powierzchnie mieszkań i wymiary podano w świetle ścian na surowo - bez tynków. Powierzchnie mogą ulec niewielkiej zmianie po wykonaniu i uwzględnieniu tynków.

**HEGRA**  
DEVELOPER

[www.hegra-developer.pl](http://www.hegra-developer.pl)

BIURO SPRZEDAŻY:

ul. Słowackiego 11  
35-060 Rzeszów  
tel./Fax: 17 862 55 22  
tel. kom. 509 539 984  
[biuro@hegra-developer.pl](mailto:biuro@hegra-developer.pl)