



RZESZÓW

UL. STRZELNICZA

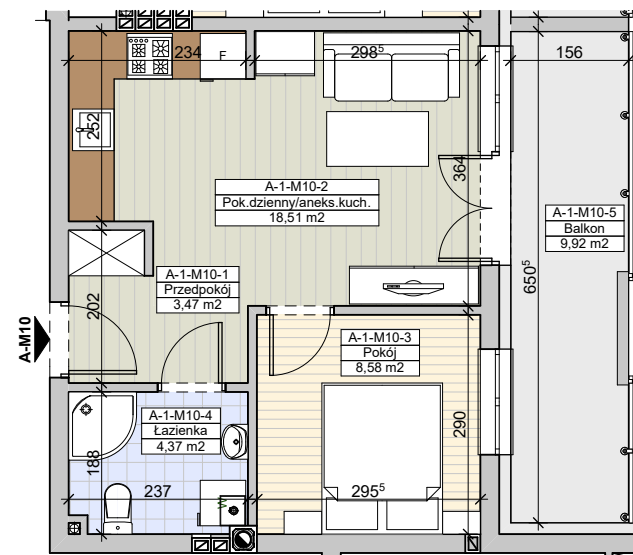
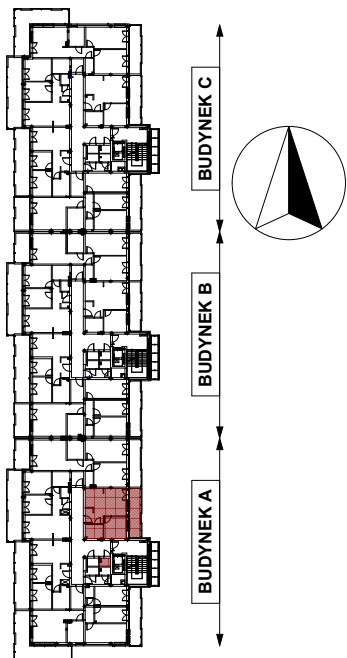


SŁONECZNE TARASY

BUDYNEK A

MIESZKANIE M10

1 PIĘTRO



Powierzchnia mieszkania

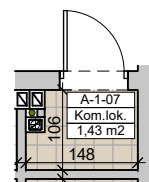
34,93m²

Balkon 9,92m²

Komórka lokatorska 1,43m²

Do mieszkania przynależą balkon i komórka lokatorska,
nie wliczone do powierzchni użytkowej mieszkania.

Komórka lokatorska
A-1-07



1	Przedpokój	3,47m ²
2	Pokój dzienny/aneks kuchenny	18,51m ²
3	Pokój	8,58m ²
4	Łazienka	4,37m ²
	Razem	34,93m²
5	Balkon	9,92m ²
	Komórka lokatorska	1,43m²

PROJEKTANT
PRACOWNIA PROJEKTOWA "OKTOGON"
35-065 RZESZÓW ul. 8-go MARCA 7/14
tel. 691-696-075
mgr inż.arch.Piotr Kuberek

Powierzchnie mieszkań i wymiary podano w świetle ścian na surowo - bez tynków. Powierzchnie mogą ulec niewielkiej zmianie po wykonaniu i uwzględnianie tynków

NINIEJSZA KARTA LOKALU MA CHARAKTER INFORMACYJNY, POGLĄDOWY I NIE STANOWI OFERTY W ROZUMIENIU PRZEPISÓW KODEKSU CYWILNEGO

HEGRA
DEVELOPER

WWW.HEGRA-DEVELOPER.PL

BIURO SPRZEDAŻY:

ul. Słowackiego 11
35-060 Rzeszów
tel./Fax: 17 862 55 22
tel. kom. 509 539 984
sprzedaz@hegra-developer.pl