



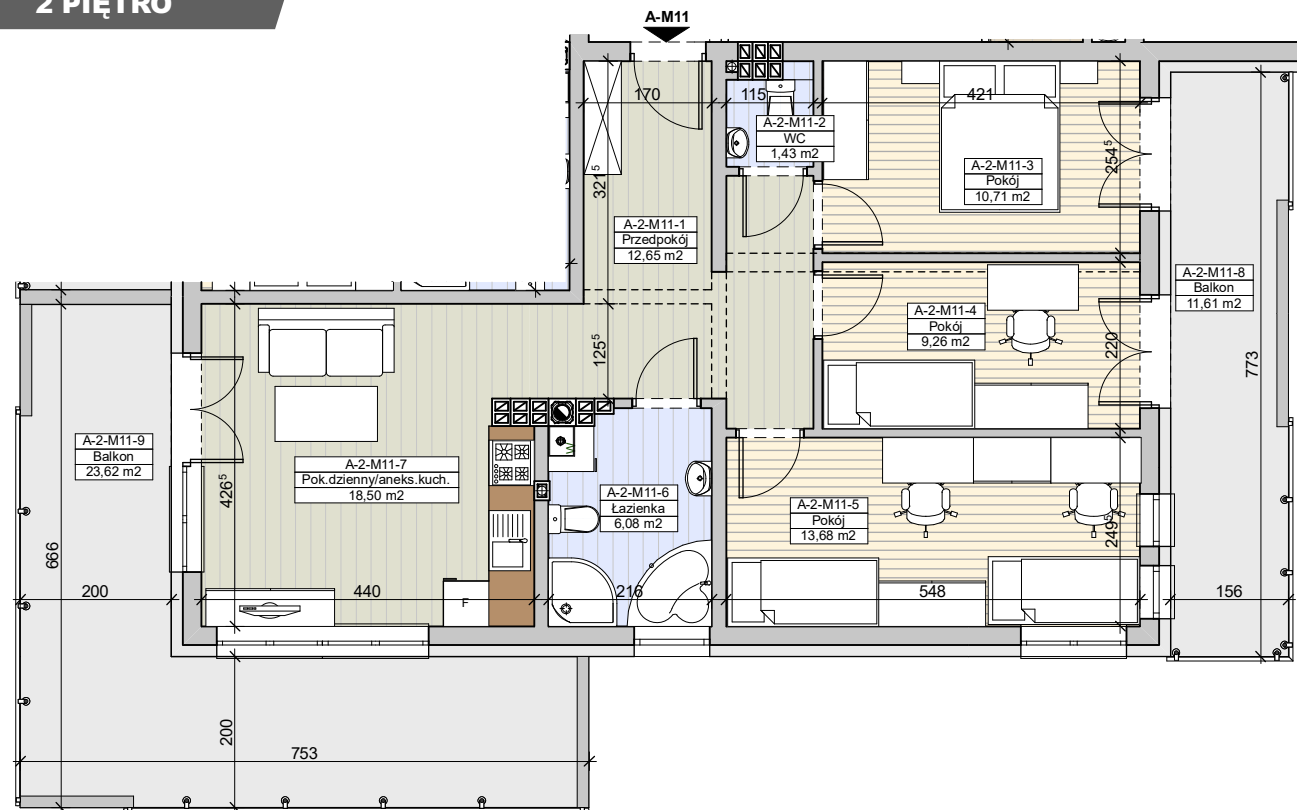
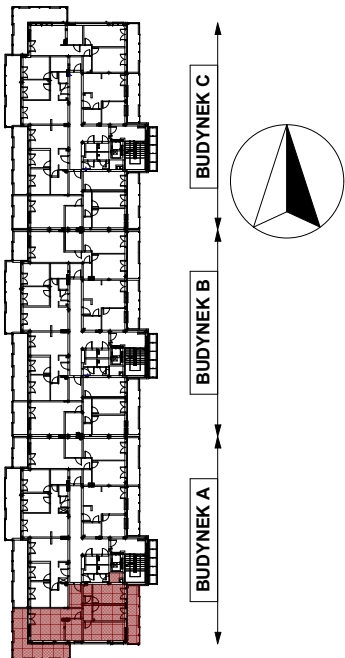
# RZESZÓW

UL. STRZELNICZA



# SŁONECZNE TARASY

**BUDYNEK A**  
**MIESZKANIE M11**  
**2 PIĘTRO**



**Powierzchnia mieszkania**

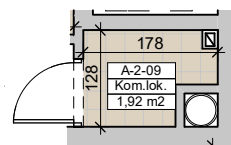
**72,31m<sup>2</sup>**

**Balkon 23,62m<sup>2</sup>, 11,61m<sup>2</sup>**

**Komórka lokatorska 1,92m<sup>2</sup>**

Do mieszkania przynależą balkon i komórka lokatorska,  
nie wliczone do powierzchni użytkowej mieszkania.

**Komórka lokatorska**  
**A-2-09**



1	Przedpokój	12,65m <sup>2</sup>
2	WC	1,43m <sup>2</sup>
3	Pokój	10,71m <sup>2</sup>
4	Pokój	9,26m <sup>2</sup>
5	Pokój	13,68m <sup>2</sup>
6	Łazienka	6,08m <sup>2</sup>
7	Pokój dzienny/aneks kuchenny	18,50m <sup>2</sup>
<b>Razem</b>		<b>72,31m<sup>2</sup></b>
8	Balkon	11,61m <sup>2</sup>
9	Balkon	23,62m <sup>2</sup>
Komórka lokatorska		1,92m <sup>2</sup>

PROJEKTANT  
PRACOWNIA PROJEKTOWA "OKTOGON"  
35-065 RZESZÓW ul. 8-go MARCA 7/14  
tel. 691-696-075  
mgr inż.arch.Piotr Kuborek

Powierzchnie mieszkań i wymiary podano w świetle ścian na surowo - bez tynków. Powierzchnie mogą ulec niewielkiej zmianie po wykonaniu i uwzględnianie tynków

NINIEJSZA KARTA LOKALU MA CHARAKTER INFORMACYJNY, POGLĄDOWY I NIE STANOWI OFERTY W ROZUMIENIU PRZEPISÓW KODEKSU CYWILNEGO

**HEGRA**  
DEVELOPER

WWW.HEGRA-DEVELOPER.PL

BIURO SPRZEDAŻY:

ul. Słowackiego 11  
35-060 Rzeszów  
tel./Fax: 17 862 55 22  
tel. kom. 509 539 984  
sprzedaz@hegra-developer.pl