



RZESZÓW

UL. STRZELNICZA

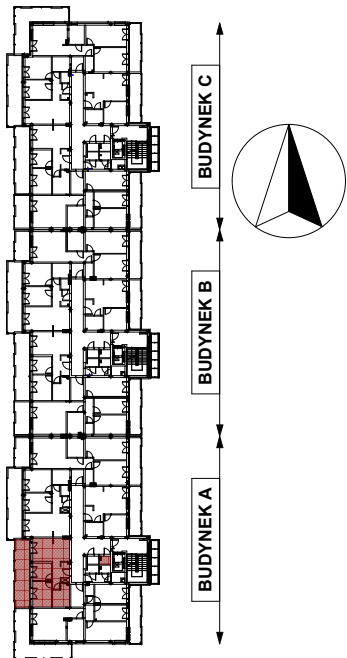


SŁONECZNE TARASY

BUDYNEK A

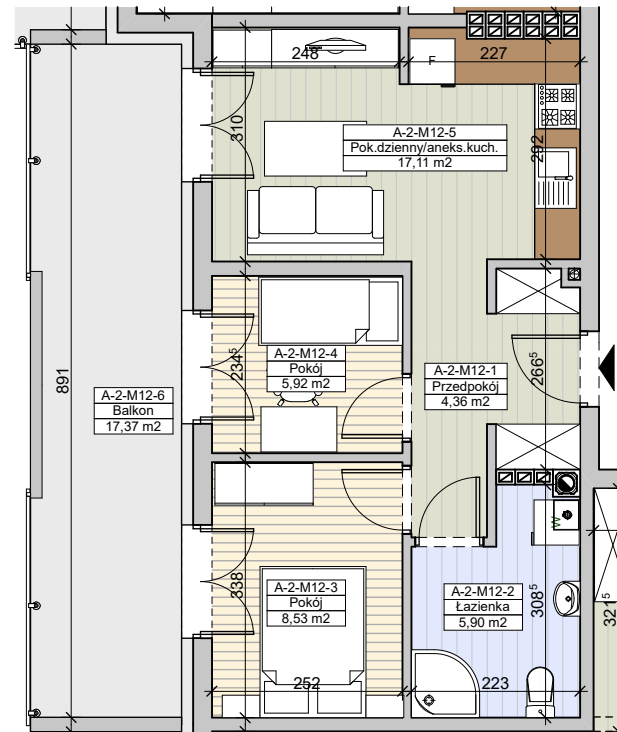
MIESZKANIE M12

2 PIĘTRO

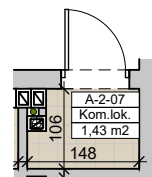


Powierzchnia mieszkania
41,82m²
Balkon 17,37m²
Komórka lokatorska 1,43m²

Do mieszkania przynależą balkon i komórka lokatorska,
nie wliczone do powierzchni użytkowej mieszkania.



Komórka lokatorska
A-2-07



1	Przedpokój	4,36m ²
2	Łazienka	5,90m ²
3	Pokój	8,53m ²
4	Pokój	5,92m ²
5	Pokój dzienny/aneks kuchenny	17,11m ²
Razem		41,82m²
6	Balkon	17,37m ²
Komórka lokatorska		1,43m²

PROJEKTANT
PRACOWNIA PROJEKTOWA "OKTOGON"
35-065 RZESZÓW ul. 8-go MARCA 7/14
tel. 691-696-075
mgr inż.arch.Piotr Kuberek

Powierzchnie mieszkań i wymiary podano w świetle ścian na surowo - bez tynków. Powierzchnie mogą ulec niewielkiej zmianie po wykonaniu i uwzględnianie tynków

NINIEJSZA KARTA LOKALU MA CHARAKTER INFORMACYJNY, POGLĄDOWY I NIE STANOWI OFERTY W ROZUMIENIU PRZEPISÓW KODEKSU CYWILNEGO

HEGRA
DEVELOPER

WWW.HEGRA-DEVELOPER.PL

BIURO SPRZEDAŻY:

ul. Słowackiego 11
35-060 Rzeszów
tel./Fax: 17 862 55 22
tel. kom. 509 539 984
sprzedaz@hegra-developer.pl