



RZESZÓW
UL. STRZELNICZA

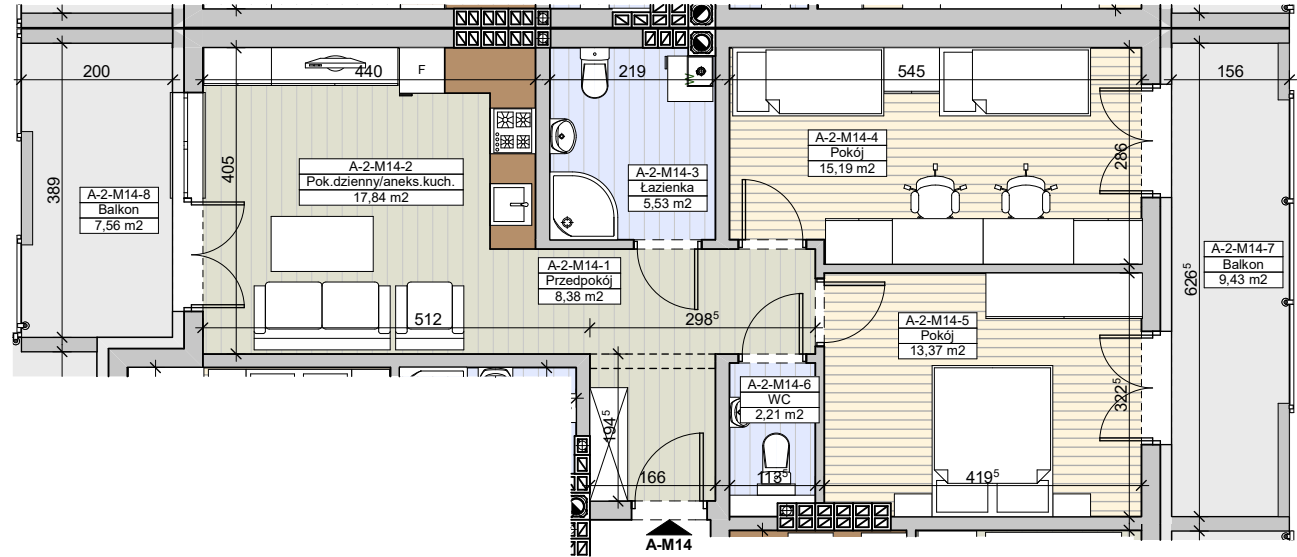
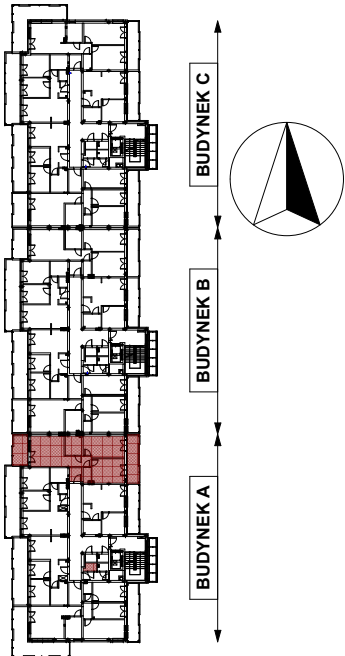


SŁONECZNE
TARASY

BUDYNEK A

MIESZKANIE M14

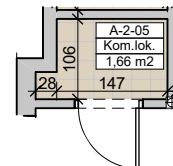
2 PIĘTRO



Powierzchnia mieszkania
62,52m²
Balkon 9,43m², 7,56m²
Komórka lokatorska 1,66m²

Do mieszkania przynależą balkon i komórka lokatorska,
nie wliczone do powierzchni użytkowej mieszkania.

Komórka lokatorska
A-2-05



1	Przedpokój	8,38m ²
2	Pokój dzienny/aneks kuchenny	17,84m ²
3	Łazienka	5,53m ²
4	Pokój	15,19m ²
5	Pokój	13,37m ²
6	WC	2,21m ²
Razem		62,52m²
7	Balkon	9,43m ²
8	Balkon	7,56m ²
Komórka lokatorska		1,66m ²

PROJEKTANT
PRACOWNIA PROJEKTOWA "OKTOGON"
35-065 RZESZÓW ul. 8-go MARCA 7/14
tel. 691-696-075
mgr inż.arch. Piotr Kuberek

Powierzchnie mieszkań i wymiary podano w świetle ścian na surowo - bez tynków. Powierzchnie mogą ulec niewielkiej zmianie po wykonaniu i uwzględnianiu tynków

NINIEJSZA KARTA LOKALU MA CHARAKTER INFORMACYJNY, POGLĄDOWY I NIE STANOWI OFERTY W ROZUMIENIU PRZEPISÓW KODEKSU CYWILNEGO

HEGRA
DEVELOPER

WWW.HEGRA-DEVELOPER.PL

BIURO SPRZEDAŻY:

ul. Słowackiego 11
35-060 Rzeszów
tel./Fax: 17 862 55 22
tel. kom. 509 539 984
sprzedaz@hegra-developer.pl