



RZESZÓW

UL. STRZELNICZA

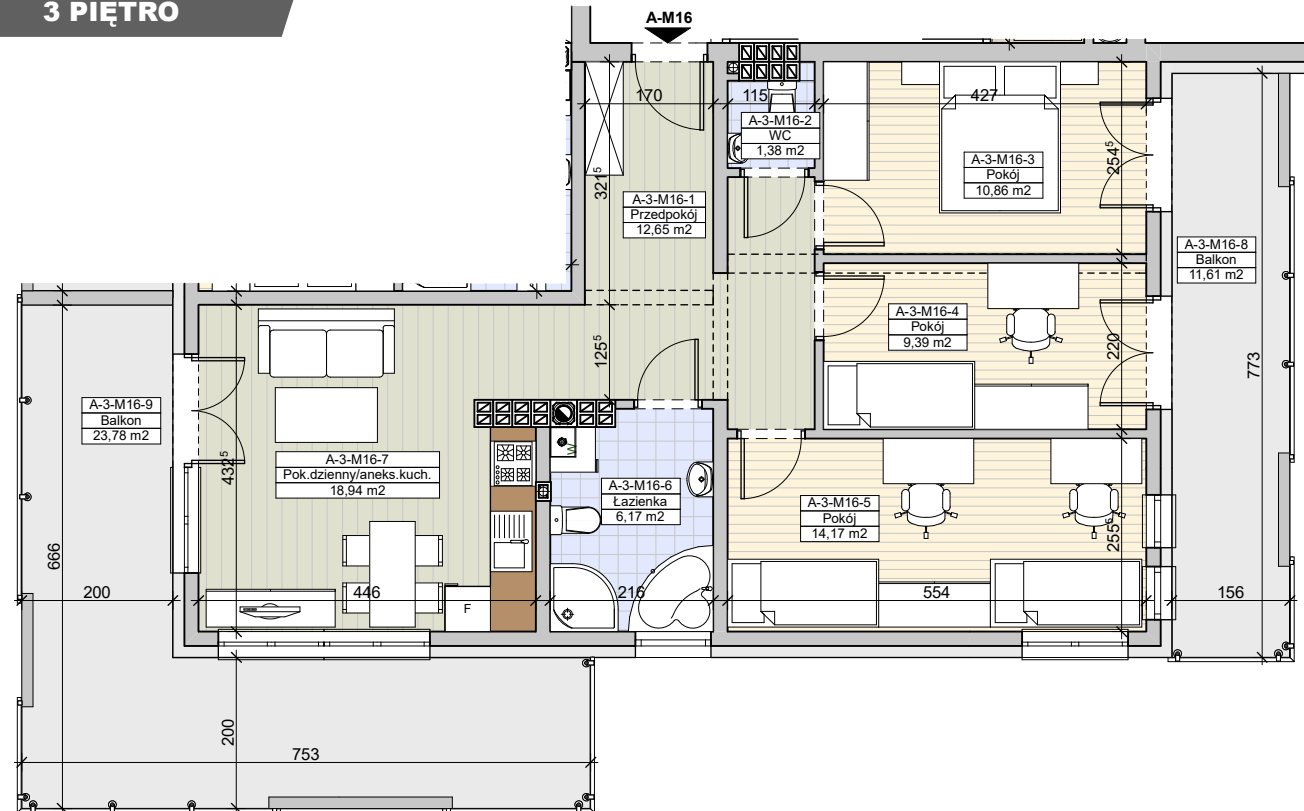
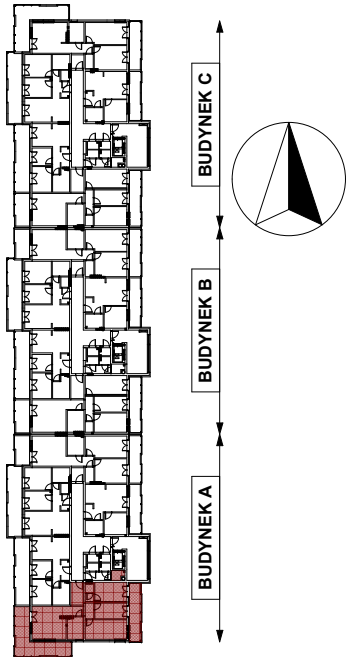


SŁONECZNE TARASY

BUDYNEK A

MIESZKANIE M16

3 PIĘTRO



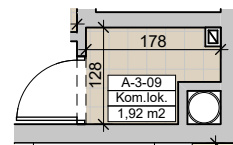
Powierzchnia mieszkania

73,56m²

Balkon 23,78m², 11,61m²

Komórka lokatorska 1,92m²

**Komórka lokatorska
A-3-09**



Do mieszkania przynależą balkon i komórka lokatorska,
nie wliczone do powierzchni użytkowej mieszkania.

1	Przedpokój	12,65m ²
2	WC	1,38m ²
3	Pokój	10,86m ²
4	Pokój	9,39m ²
5	Pokój	14,17m ²
6	Łazienka	6,17m ²
7	Pokój dzienny/aneks kuchenny	18,94m ²
	Razem	73,56m²
8	Balkon	11,61m ²
9	Balkon	23,78m ²
	Komórka lokatorska	1,92m²

PROJEKTANT
PRACOWNIA PROJEKTOWA "OKTOGON"
35-065 RZESZÓW ul. 8-go MARCA 7/14
tel. 691-696-075
mgr inż.arch.Piotr Kuborek

Powierzchnie mieszkań i wymiary podano w świetle ścian na surowo - bez tynków. Powierzchnie mogą ulec niewielkiej zmianie po wykonaniu i uwzględnianie tynków

NINIEJSZA KARTA LOKALU MA CHARAKTER INFORMACYJNY, POGLĄDOWY I NIE STANOWI OFERTY W ROZUMIENIU PRZEPISÓW KODEKSU CYWILNEGO

HEGRA
DEVELOPER

WWW.HEGRA-DEVELOPER.PL

BIURO SPRZEDAŻY:

ul. Słowackiego 11
35-060 Rzeszów
tel./Fax: 17 862 55 22
tel. kom. 509 539 984
sprzedaz@hegra-developer.pl