



RZESZÓW

UL. STRZELNICZA

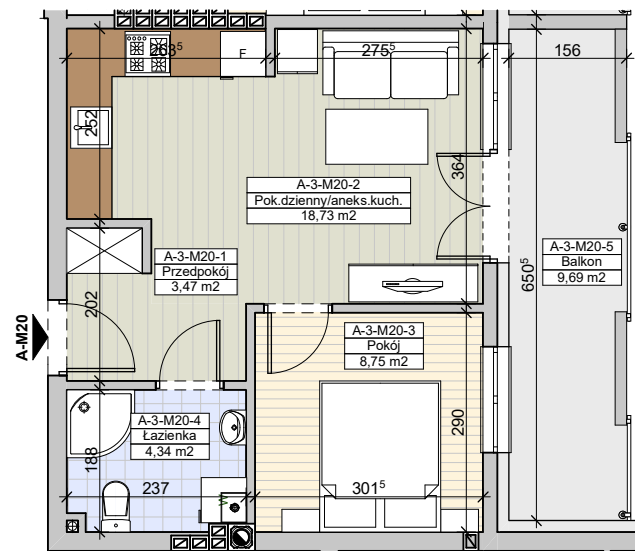
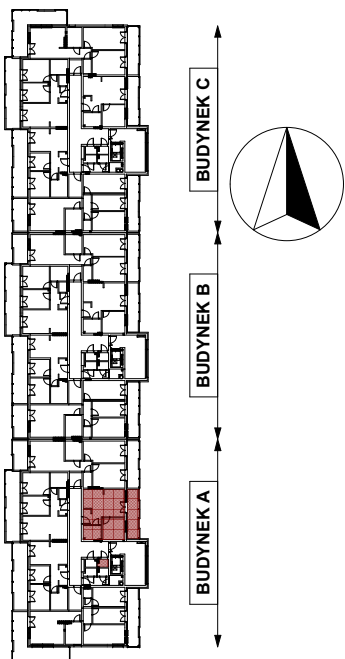


SŁONECZNE TARASY

BUDYNEK A

MIESZKANIE M20

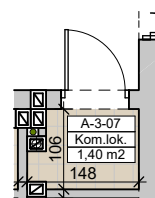
3 PIĘTRO



Powierzchnia mieszkania
35,29m²
Balkon 9,69m²
Komórka lokatorska 1,40m²

Do mieszkania przynależą balkon i komórka lokatorska, nie wliczone do powierzchni użytkowej mieszkania.

Komórka lokatorska A-3-07



1	Przedpokój	3,47m ²
2	Pokój dzienny/aneks kuchenny	18,73m ²
3	Pokój	8,75m ²
4	Łazienka	4,34m ²
Razem		35,29m²
5	Balkon	9,69m ²
Komórka lokatorska		1,40m ²

PROJEKTANT
 PRACOWNIA PROJEKTOWA "OKTOGON"
 35-065 RZESZÓW ul. 8-go MARCA 7/14
 tel. 691-696-075
 mgr inż.arch.Piotr Kuberek

Powierzchnie mieszkań i wymiary podano w świetle ścian na surowo - bez tynków. Powierzchnie mogą ulec niewielkiej zmianie po wykonaniu i uwzględnianie tynków

NINIEJSZA KARTA LOKALU MA CHARAKTER INFORMACYJNY, POGLĄDOWY I NIE STANOWI OFERTY W ROZUMIENIU PRZEPISÓW KODEKSU CYWILNEGO

HEGRA
 DEWELOPER

WWW.HEGRA-DEWELOPER.PL

BIURO SPRZEDAŻY:

ul. Słowackiego 11
 35-060 Rzeszów
 tel./Fax: 17 862 55 22
 tel. kom. 509 539 984
 sprzedaz@hegra-deweloper.pl