



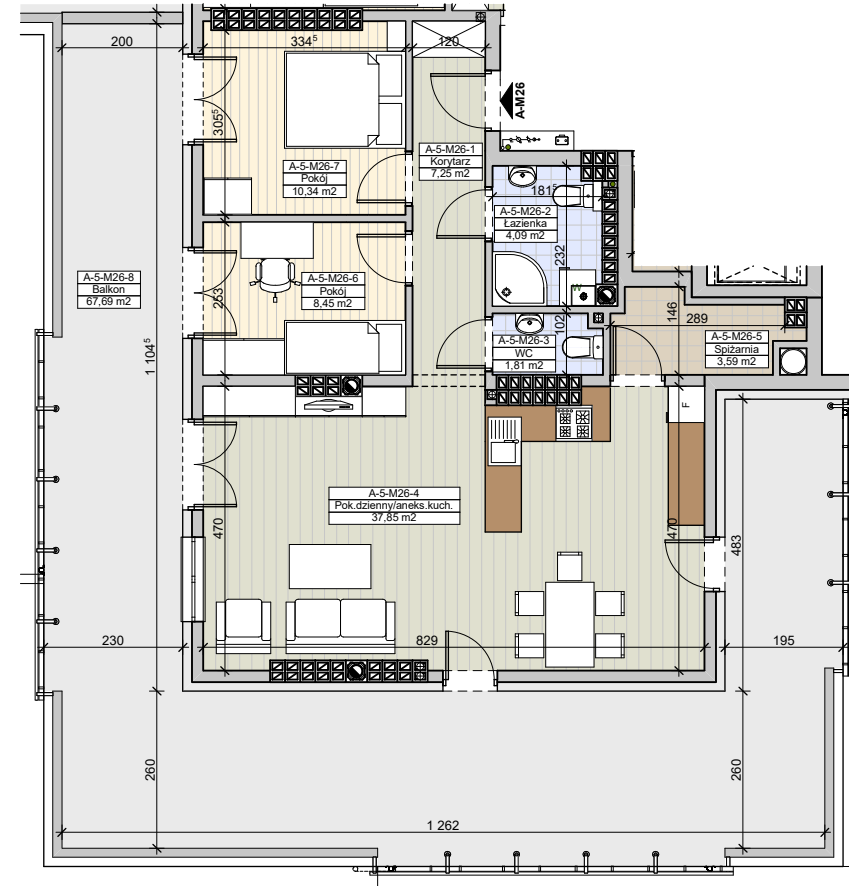
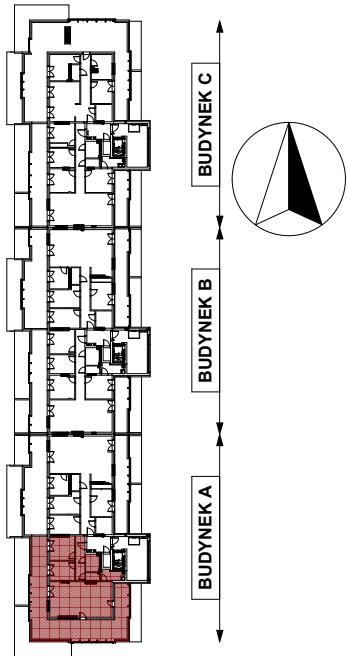
# RZESZÓW

UL. STRZELNICZA



# SŁONECZNE TARASY

**BUDYNEK A**  
**MIESZKANIE M26**  
**5 PIĘTRO**

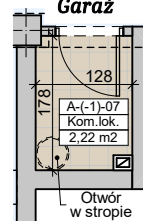


**Powierzchnia mieszkania**  
**73,38m<sup>2</sup>**  
**Balkon 67,69m<sup>2</sup>**  
**Komórka lokatorska 2,22m<sup>2</sup>**

Do mieszkania przynależą balkon i komórka lokatorska,  
nie wliczone do powierzchni użytkowej mieszkania.

**Komórka lokatorska**  
**A-(-1)-07**

**Garaż**



1	Korytarz	7,25m <sup>2</sup>
2	Łazienka	4,09m <sup>2</sup>
3	WC	1,81m <sup>2</sup>
4	Pokój dzienny/aneks kuchenny	37,85m <sup>2</sup>
5	Spizarnia	3,59m <sup>2</sup>
6	Pokój	8,45m <sup>2</sup>
7	Pokój	10,34m <sup>2</sup>
	<b>Razem</b>	<b>73,38m<sup>2</sup></b>
8	Balkon	67,69m <sup>2</sup>
	<b>Komórka lokatorska</b>	<b>2,22m<sup>2</sup></b>

PROJEKTANT  
PRACOWNIA PROJEKTOWA "OKTOGON"  
35-065 RZESZÓW ul. 8-go MARCA 7/14  
tel. 691-696-075  
mgr inż.arch.Piotr Kuberek

Powierzchnie mieszkań i wymiary podano w świetle ścian na surowo - bez tynków. Powierzchnie mogą ulec niewielkiej zmianie po wykonaniu i uwzględnianie tynków

NINIEJSZA KARTA LOKALU MA CHARAKTER INFORMACYJNY, POGLĄDOWY I NIE STANOWI OFERTY W ROZUMIENIU PRZEPISÓW KODEKSU CYWILNEGO

**HEGRA**  
DEVELOPER

WWW.HEGRA-DEVELOPER.PL

BIURO SPRZEDAŻY:

ul. Słowackiego 11  
35-060 Rzeszów  
tel./Fax: 17 862 55 22  
tel. kom. 509 539 984  
sprzedaz@hegra-developer.pl