



RZESZÓW

UL. STRZELNICZA

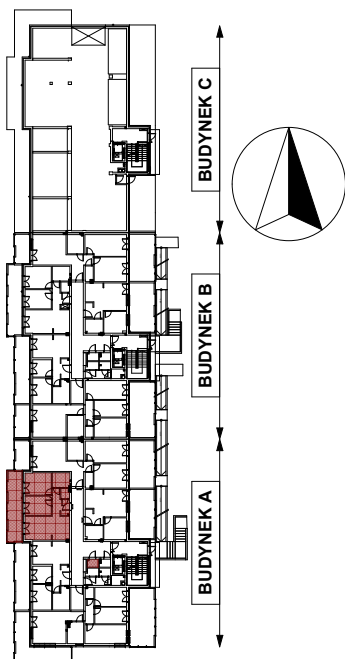


SŁONECZNE TARASY

BUDYNEK A

MIESZKANIE M3

PARTER



Powierzchnia mieszkania
49,28m²
Taras 18,05m²
Komórka lokatorska 1,56m²

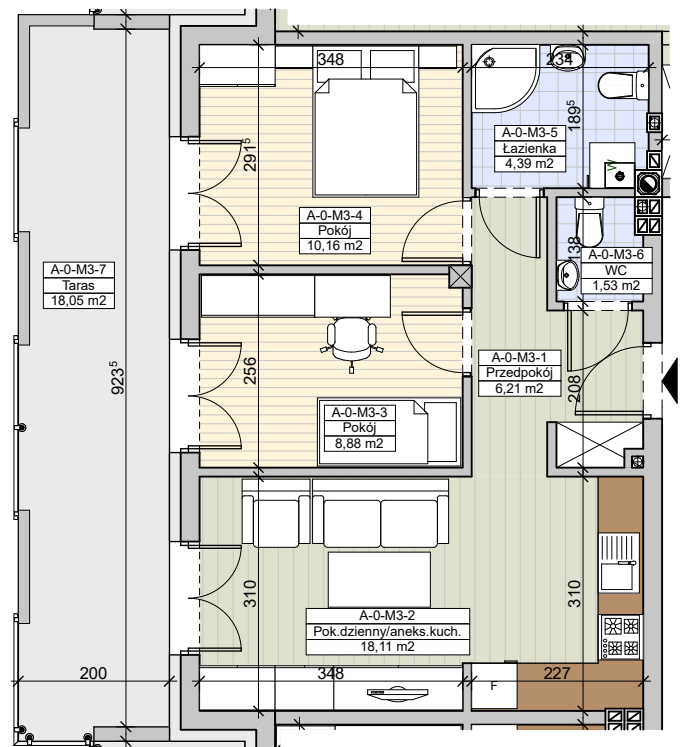
Do mieszkania przynależą taras i komórka lokatorska,
nie wliczone do powierzchni użytkowej mieszkania.

HEGRA
DEVELOPER

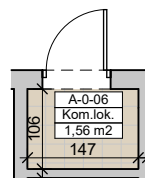
WWW.HEGRA-DEVELOPER.PL

BIURO SPRZEDAŻY:

ul. Słowackiego 11
35-060 Rzeszów
tel./Fax: 17 862 55 22
tel. kom. 509 539 984
sprzedaz@hegra-developer.pl



Komórka lokatorska
A-0-06



1	Przedpokój	6,21m ²
2	Pokój dzienny/aneks kuchenny	18,11m ²
3	Pokój	8,88m ²
4	Pokój	10,16m ²
5	Łazienka	4,39m ²
6	WC	1,53m ²
	Razem	49,28m²
7	Taras	18,05m ²
	Komórka lokatorska	1,56m²

PROJEKTANT
PRACOWNIA PROJEKTOWA "OKTOGON"
35-065 RZESZÓW ul. 8-go MARCA 7/14
tel. 691-696-075
mgr inż.arch.Piotr Kuborek

Powierzchnie mieszkań i wymiary podano w świetle ścian na surowo - bez tynków. Powierzchnie mogą ulec niewielkiej zmianie po wykonaniu i uwzględnianie tynków

NINIEJSZA KARTA LOKALU MA CHARAKTER INFORMACYJNY, POGLĄDOWY I NIE STANOWI OFERTY W ROZUMIENIU PRZEPISÓW KODEKSU CYWILNEGO