



# RZESZÓW

UL. STRZELNICZA

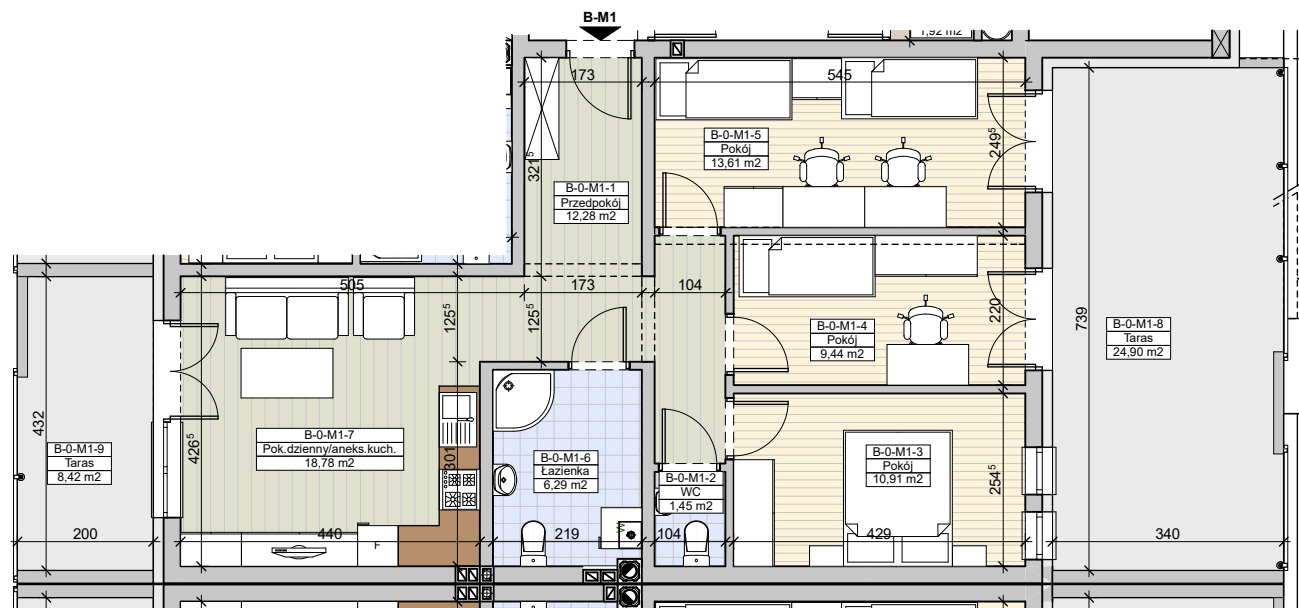
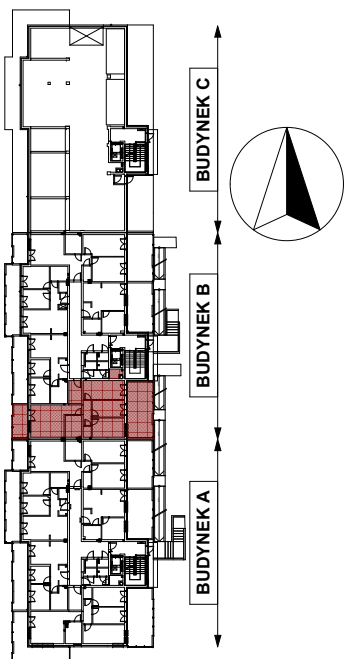


# SŁONECZNE TARASY

**BUDYNEK B**

**MIESZKANIE M1**

**PARTER**



**Powierzchnia mieszkania**

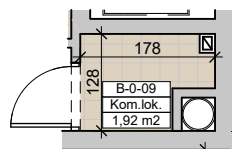
**72,76m<sup>2</sup>**

**Taras 24,90m<sup>2</sup>, 8,42m<sup>2</sup>**

**Komórka lokatorska 1,92m<sup>2</sup>**

Do mieszkania przynależą taras i komórka lokatorska, nie wliczone do powierzchni użytkowej mieszkania.

**Komórka lokatorska  
B-0-09**



|                    |                              |                           |
|--------------------|------------------------------|---------------------------|
| 1                  | Przedpokój                   | 12,28m <sup>2</sup>       |
| 2                  | WC                           | 1,45m <sup>2</sup>        |
| 3                  | Pokój                        | 10,91m <sup>2</sup>       |
| 4                  | Pokój                        | 9,44m <sup>2</sup>        |
| 5                  | Pokój                        | 13,61m <sup>2</sup>       |
| 6                  | Łazienka                     | 6,29m <sup>2</sup>        |
| 7                  | Pokój dzienny/aneks kuchenny | 18,78m <sup>2</sup>       |
| <b>Razem</b>       |                              | <b>72,76m<sup>2</sup></b> |
| 8                  | Taras                        | 24,90m <sup>2</sup>       |
| 9                  | Taras                        | 8,42m <sup>2</sup>        |
| Komórka lokatorska |                              | 1,92m <sup>2</sup>        |

PROJEKTANT  
PRACOWNIA PROJEKTOWA "OKTOGON"  
35-065 RZESZÓW ul. 8-go MARCA 7/14  
tel. 691-696-075  
mgr inż.arch.Piotr Kuborek

Powierzchnie mieszkań i wymiary podano w świetle ścian na surowo - bez tynków. Powierzchnie mogą ulec niewielkiej zmianie po wykonaniu i uwzględnianie tynków

NINIEJSZA KARTA LOKALU MA CHARAKTER INFORMACYJNY, POGLĄDOWY I NIE STANOWI OFERTY W ROZUMIENIU PRZEPISÓW KODEKSU CYWILNEGO

**HEGRA**  
DEVELOPER

WWW.HEGRA-DEVELOPER.PL

BIURO SPRZEDAŻY:

ul. Słowackiego 11  
35-060 Rzeszów  
tel./Fax: 17 862 55 22  
tel. kom. 509 539 984  
sprzedaz@hegra-developer.pl