



RZESZÓW

UL. STRZELNICZA

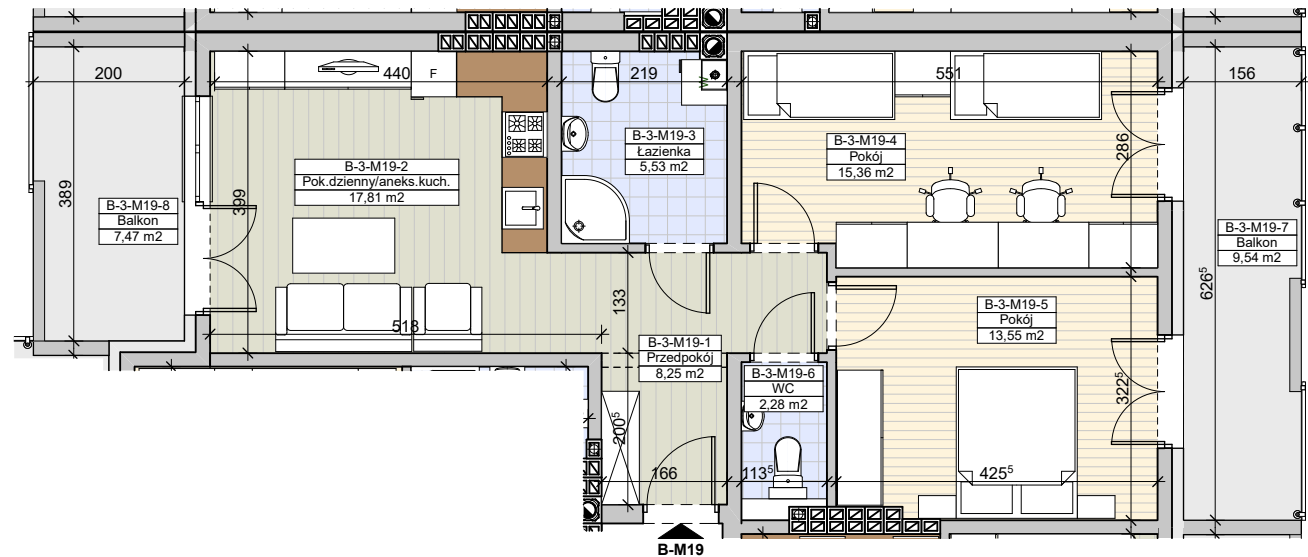
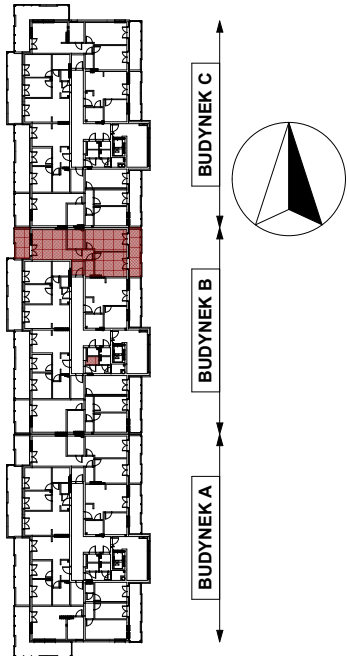


SŁONECZNE TARASY

BUDYNEK B

MIESZKANIE M19

3 PIĘTRO



Powierzchnia mieszkania

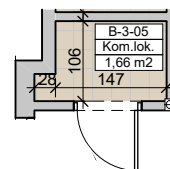
62,78m²

Balkon 9,54m², 7,47m²

Komórka lokatorska 1,66m²

Do mieszkania przynależą balkon i komórka lokatorska,
nie wliczone do powierzchni użytkowej mieszkania.

**Komórka lokatorska
B-3-05**



1	Przedpokój	8,25m ²
2	Pokój dzienny/aneks kuchenny	17,81m ²
3	Łazienka	5,53m ²
4	Pokój	15,36m ²
5	Pokój	13,55m ²
6	WC	2,28m ²
7	Razem	62,78m²
8	Balkon	9,54m ²
	Balkon	7,47m ²
	Komórka lokatorska	1,66m ²

PROJEKTANT
PRACOWNIA PROJEKTOWA "OKTOGON"
35-065 RZESZÓW ul. 8-go MARCA 7/14
tel. 691-696-075
mgr inż.arch. Piotr Kuberek

Powierzchnie mieszkań i wymiary podano w świetle ścian na surowo - bez tynków. Powierzchnie mogą ulec niewielkiej zmianie po wykonaniu i uwzględnianie tynków

NINIEJSZA KARTA LOKALU MA CHARAKTER INFORMACYJNY, POGLĄDOWY I NIE STANOWI OFERTY W ROZUMIENIU PRZEPISÓW KODEKSU CYWILNEGO

HEGRA
DEVELOPER

WWW.HEGRA-DEVELOPER.PL

BIURO SPRZEDAŻY:

ul. Słowackiego 11
35-060 Rzeszów
tel./Fax: 17 862 55 22
tel. kom. 509 539 984
sprzedaz@hegra-developer.pl