



# RZESZÓW

UL. STRZELNICZA

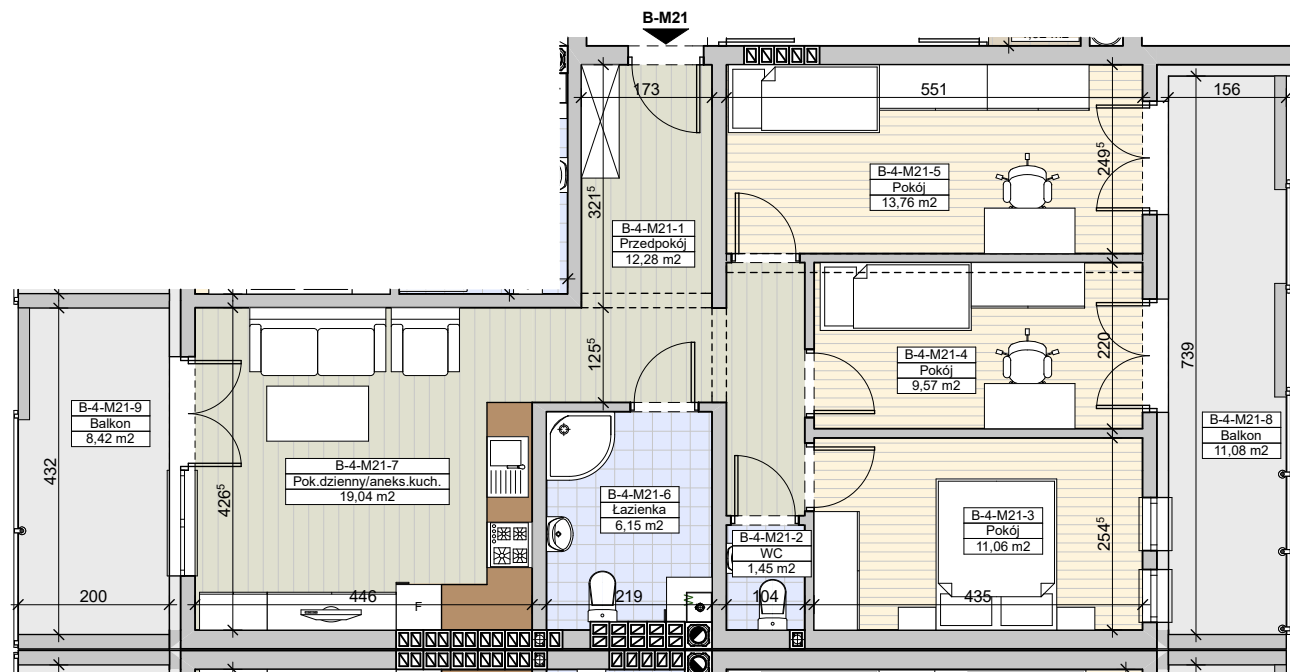
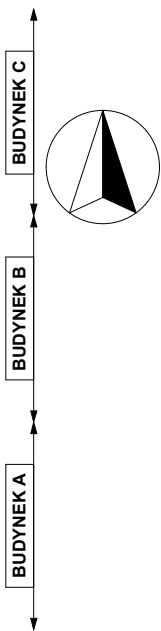
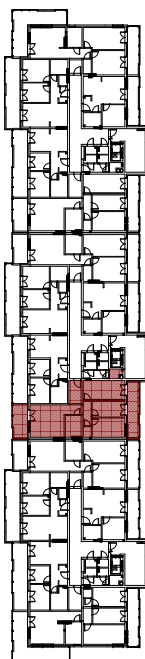


# SŁONECZNE TARASY

**BUDYNEK B**

**MIESZKANIE M21**

**4 PIĘTRO**



**Powierzchnia mieszkania**

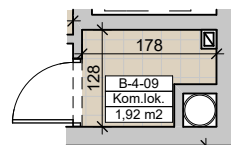
**73,31m<sup>2</sup>**

**Balkon 11,08m<sup>2</sup>, 8,42m<sup>2</sup>**

**Komórka lokatorska 1,92m<sup>2</sup>**

Do mieszkania przynależą balkon i komórka lokatorska,  
nie wliczone do powierzchni użytkowej mieszkania.

**Komórka lokatorska  
B-4-09**



1	Przedpokój	12,28m <sup>2</sup>
2	WC	1,45m <sup>2</sup>
3	Pokój	11,06m <sup>2</sup>
4	Pokój	9,57m <sup>2</sup>
5	Pokój	13,76m <sup>2</sup>
6	Łazienka	6,15m <sup>2</sup>
7	Pokój dzienny/aneks kuchenny	19,04m <sup>2</sup>
<b>8</b>	<b>Razem</b>	<b>73,31m<sup>2</sup></b>
8	Balkon	11,08m <sup>2</sup>
9	Balkon	8,42m <sup>2</sup>
	<b>Komórka lokatorska</b>	<b>1,92m<sup>2</sup></b>

PROJEKTANT  
PRACOWNIA PROJEKTOWA "OKTOGON"  
35-065 RZESZÓW ul. 8-go MARCA 7/14  
tel. 691-696-075  
mgr inż.arch.Piotr Kuborek

Powierzchnie mieszkań i wymiary podano w świetle ścian na surowo - bez tynków. Powierzchnie mogą ulec niewielkiej zmianie po wykonaniu i uwzględnianie tynków

NINIEJSZA KARTA LOKALU MA CHARAKTER INFORMACYJNY, POGLĄDOWY I NIE STANOWI OFERTY W ROZUMIENIU PRZEPISÓW KODEKSU CYWILNEGO

**HEGRA**  
DEVELOPER

WWW.HEGRA-DEVELOPER.PL

BIURO SPRZEDAŻY:

ul. Słowackiego 11  
35-060 Rzeszów  
tel./Fax: 17 862 55 22  
tel. kom. 509 539 984  
sprzedaz@hegra-developer.pl