



RZESZÓW

UL. STRZELNICZA

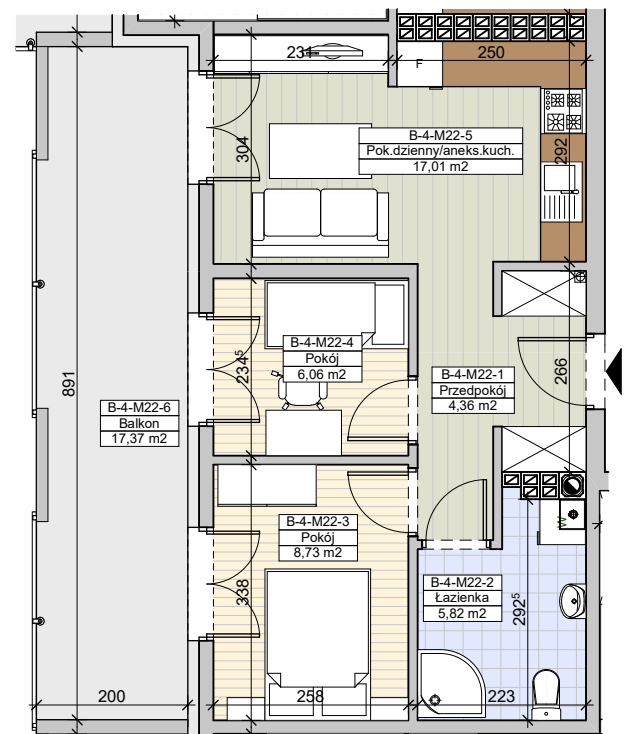
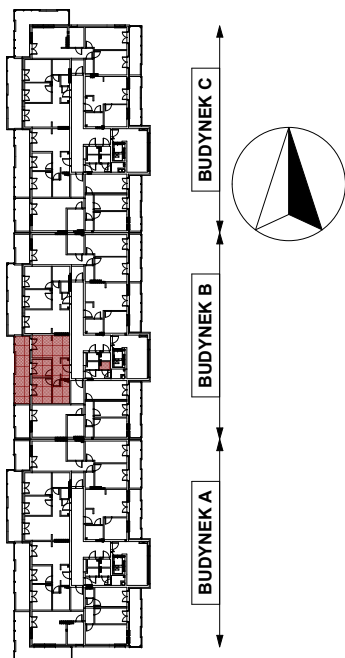


SŁONECZNE TARASY

BUDYNEK B

MIESZKANIE M22

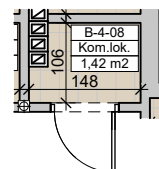
4 PIĘTRO



Powierzchnia mieszkania
41,98m²
Balkon 17,37m²
Komórka lokatorska 1,42m²

Do mieszkania przynależą balkon i komórka lokatorska,
nie wliczone do powierzchni użytkowej mieszkania.

Komórka lokatorska
B-4-08



1	Przedpokój	4,36m ²
2	Łazienka	5,82m ²
3	Pokój	8,73m ²
4	Pokój	6,06m ²
5	Pokój dzienny/aneks kuchenny	17,01m ²
Razem		41,98m²
6	Balkon	17,37m ²
Komórka lokatorska		1,42m²

PROJEKTANT
PRACOWNIA PROJEKTOWA "OKTOGON"
35-065 RZESZÓW ul. 8-go MARCA 7/14
tel. 691-696-075
mgr inż.arch.Piotr Kuborek

Powierzchnie mieszkań i wymiary podano w świetle ścian na surowo - bez tynków. Powierzchnie mogą ulec niewielkiej zmianie po wykonaniu i uwzględnianie tynków

NINIEJSZA KARTA LOKALU MA CHARAKTER INFORMACYJNY, POGLĄDOWY I NIE STANOWI OFERTY W ROZUMIENIU PRZEPISÓW KODEKSU CYWILNEGO

HEGRA
DEVELOPER

WWW.HEGRA-DEVELOPER.PL

BIURO SPRZEDAŻY:

ul. Słowackiego 11
35-060 Rzeszów
tel./Fax: 17 862 55 22
tel. kom. 509 539 984
sprzedaz@hegra-developer.pl