



RZESZÓW

UL. STRZELNICZA

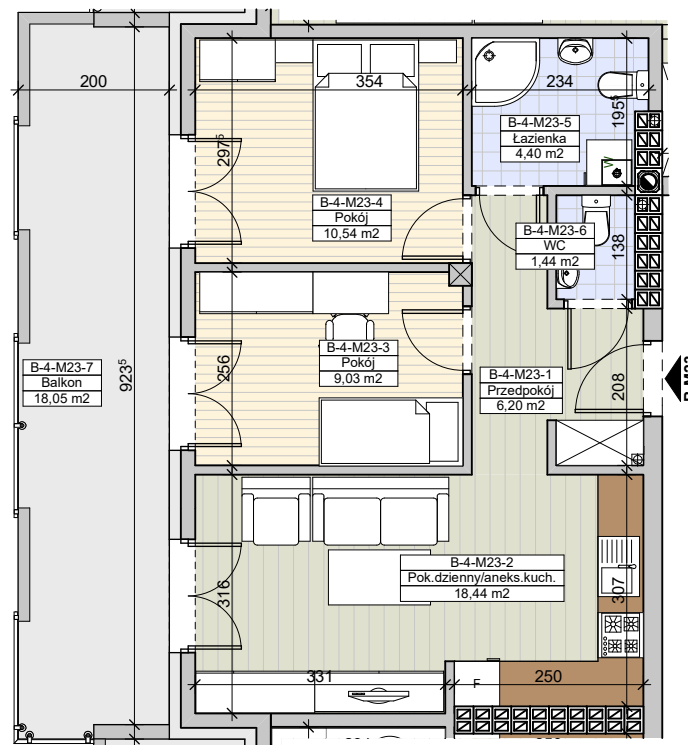
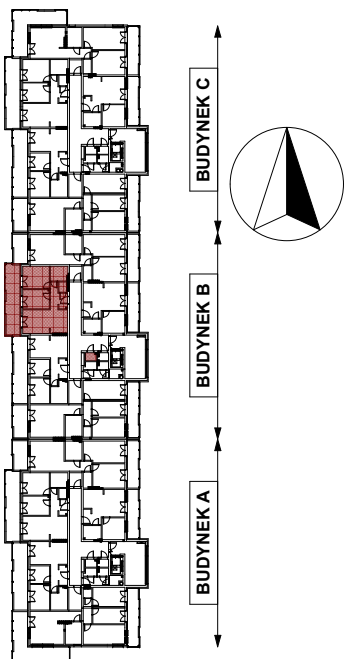


SŁONECZNE TARASY

BUDYNEK B

MIESZKANIE M23

4 PIĘTRO



Powierzchnia mieszkania

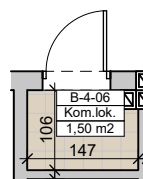
50,05m²

Balkon 18,05m²

Komórka lokatorska 1,50m²

Do mieszkania przynależą balkon i komórka lokatorska,
nie wliczone do powierzchni użytkowej mieszkania.

**Komórka lokatorska
B-4-06**



1	Przedpokój	6,20m ²
2	Pokój dzienny/aneks kuchenny	18,44m ²
3	Pokój	9,03m ²
4	Pokój	10,54m ²
5	Łazienka	4,40m ²
6	WC	1,44m ²
Razem		50,05m²
7	Balkon	18,05m ²
Komórka lokatorska		1,50m ²

PROJEKTANT
PRACOWNIA PROJEKTOWA "OKTOGON"
35-065 RZESZÓW ul. 8-go MARCA 7/14
tel. 691-696-075
mgr inż.arch. Piotr Kuborek

Powierzchnie mieszkalne i wymiary podano w świetle ścian na surowo - bez tynków. Powierzchnie mogą ulec niewielkiej zmianie po wykonaniu i uwzględnianiu tynków

NINIEJSZA KARTA LOKALU MA CHARAKTER INFORMACYJNY, POGŁĄDOWY I NIE STANOWI OFERTY W ROZUMIENIU PRZEPISÓW KODEKSU CYWILNEGO

HEGRA
DEVELOPER

WWW.HEGRA-DEVELOPER.PL

BIURO SPRZEDAŻY:

ul. Słowackiego 11
35-060 Rzeszów
tel./Fax: 17 862 55 22
tel. kom. 509 539 984
sprzedaz@hegra-developer.pl