



RZESZÓW

UL. STRZELNICZA

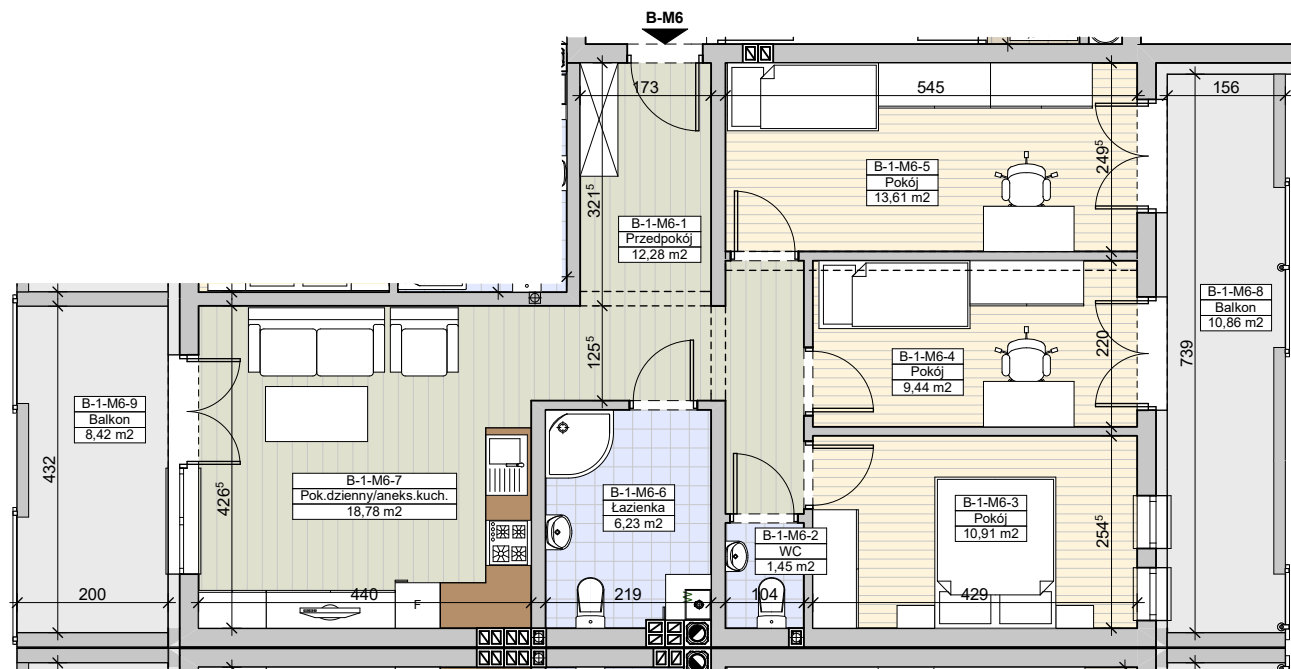
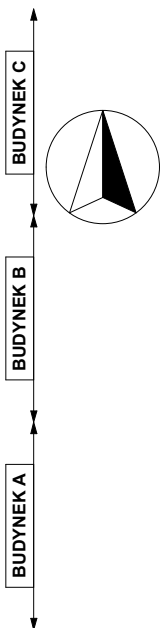
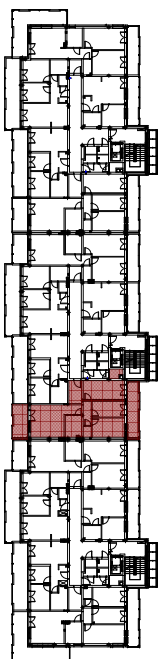


SŁONECZNE TARASY

BUDYNEK B

MIESZKANIE M6

1 PIĘTRO



Powierzchnia mieszkania

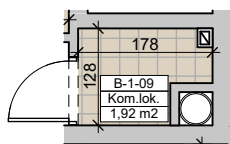
72,70m²

Balkon 10,86m², 8,42m²

Komórka lokatorska 1,92m²

Do mieszkania przynależą balkon i komórka lokatorska,
nie wliczone do powierzchni użytkowej mieszkania.

**Komórka lokatorska
B-1-09**



1	Przedpokój	12,28m ²
2	WC	1,45m ²
3	Pokój	10,91m ²
4	Pokój	9,44m ²
5	Pokój	13,61m ²
6	Łazienka	6,23m ²
7	Pokój dzienny/aneks kuchenny	18,78m ²
	Razem	72,70m²
8	Balkon	10,86m ²
9	Balkon	8,42m ²
	Komórka lokatorska	1,92m²

PROJEKTANT
PRACOWNIA PROJEKTOWA "OKTOGON"
35-065 RZESZÓW ul. 8-go MARCA 7/14
tel. 691-696-075
mgr inż.arch.Piotr Kuborek

Powierzchnie mieszkalne i wymiary podano w świetle ścian na surowo - bez tynków. Powierzchnie mogą ulec niewielkiej zmianie po wykonaniu i uwzględnianie tynków

NINIEJSZA KARTA LOKALU MA CHARAKTER INFORMACYJNY, POGLĄDOWY I NIE STANOWI OFERTY W ROZUMIENIU PRZEPISÓW KODEKSU CYWILNEGO

HEGRA
DEVELOPER

WWW.HEGRA-DEVELOPER.PL

BIURO SPRZEDAŻY:

ul. Słowackiego 11
35-060 Rzeszów
tel./Fax: 17 862 55 22
tel. kom. 509 539 984
sprzedaz@hegra-developer.pl