



RZESZÓW

UL. STRZELNICZA

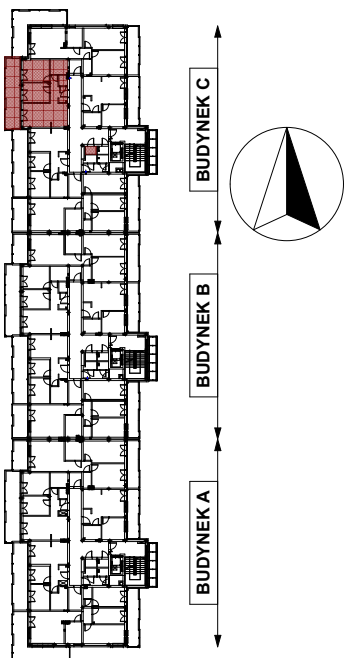


SŁONECZNE TARASY

BUDYNEK C

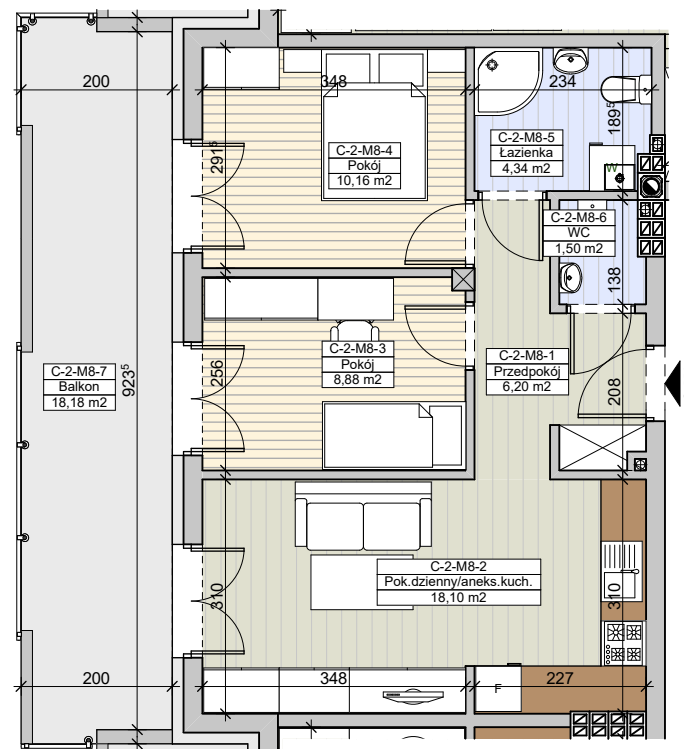
MIESZKANIE M8

2 PIĘTRO

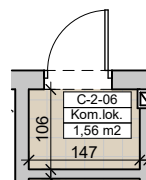


Powierzchnia mieszkania
49,18m²
Balkon 18,18m²
Komórka lokatorska 1,56m²

Do mieszkania przynależą balkon i komórka lokatorska,
nie wliczone do powierzchni użytkowej mieszkania.



Komórka lokatorska
C-2-06



1	Przedpokój	6,20m ²
2	Pokój dzienny/aneks kuchenny	18,10m ²
3	Pokój	8,88m ²
4	Pokój	10,16m ²
5	Łazienka	4,34m ²
6	WC	1,50m ²
Razem		49,18m²
7	Balkon	18,18m ²
Komórka lokatorska		1,56m ²

PROJEKTANT
PRACOWNIA PROJEKTOWA "OKTOGON"
35-065 RZESZÓW ul. 8-go MARCA 7/14
tel. 691-696-075
mgr inż.arch.Piotr Kuborek

Powierzchnie mieszkań i wymiary podano w świetle ścian na surowo - bez tynków. Powierzchnie mogą ulec niewielkiej zmianie po wykonaniu i uwzględnianie tynków

NINIEJSZA KARTA LOKALU MA CHARAKTER INFORMACYJNY, POGLĄDOWY I NIE STANOWI OFERTY W ROZUMIENIU PRZEPISÓW KODEKSU CYWILNEGO

HEGRA
DEVELOPER

WWW.HEGRA-DEVELOPER.PL

BIURO SPRZEDAŻY:

ul. Słowackiego 11
35-060 Rzeszów
tel./Fax: 17 862 55 22
tel. kom. 509 539 984
sprzedaz@hegra-developer.pl