



RZESZÓW

UL. STRZELNICZA

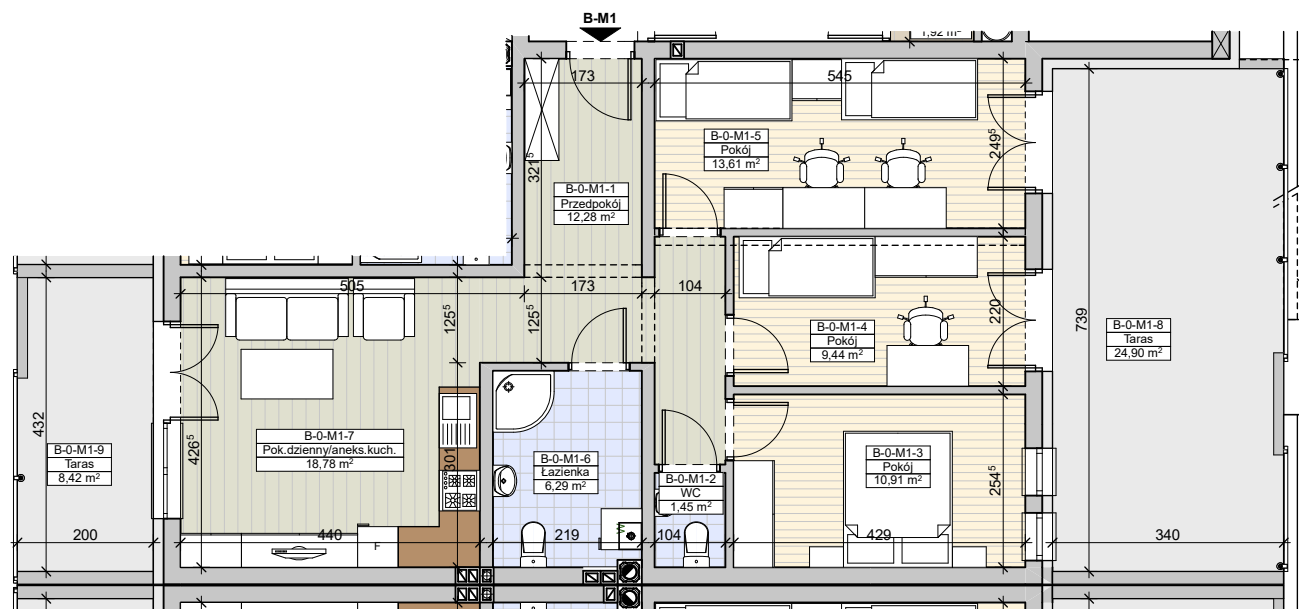
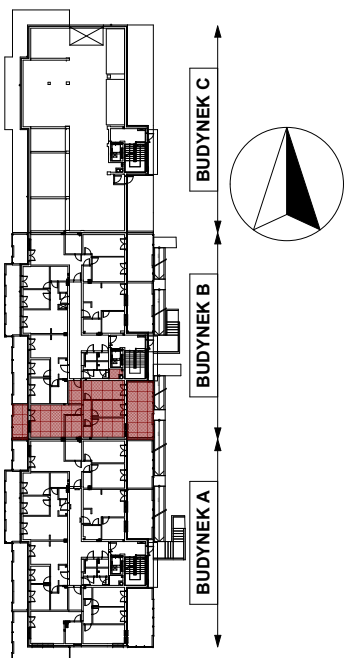


SŁONECZNE TARASY

BUDYNEK B

MIESZKANIE M1

PARTER



Powierzchnia mieszkania
72,76m²

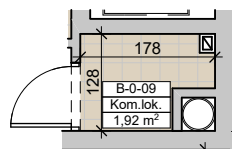
Taras 24,90m², 8,42m²

Komórka lokatorska 1,92m²

Ogródek (łącznie z tarasami) 51,72m²

Do mieszkania przynależą taras i komórka lokatorska, nie wliczone do powierzchni użytkowej mieszkania.

Komórka lokatorska
B-0-09



1	Przedpokój	12,28m ²
2	WC	1,45m ²
3	Pokój	10,91m ²
4	Pokój	9,44m ²
5	Pokój	13,61m ²
6	Łazienka	6,29m ²
7	Pokój dzienny/aneks kuchenny	18,78m ²
	Razem	72,76m²
8	Taras	24,90m ²
9	Taras	8,42m ²
	Komórka lokatorska	1,92m²
	Ogródek (łącznie z tarasami)	51,72m²

PROJEKTANT
PRACOWNIA PROJEKTOWA "OKTOGON"
35-065 RZESZÓW ul. 8-go MARCA 7/14
tel. 691-696-075
mgr inż.arch.Piotr Kuberek

Powierzchnie mieszkań i wymiary podano w świetle ścian na surowo - bez tynków. Powierzchnie mogą ulec niewielkiej zmianie po wykonaniu i uwzględnianie tynków

NINIEJSZA KARTA LOKALU MA CHARAKTER INFORMACYJNY, POGLĄDOWY I NIE STANOWI OFERTY W ROZUMIENIU PRZEPISÓW KODEKSU CYWILNEGO

HEGRA
DEVELOPER

WWW.HEGRA-DEVELOPER.PL

BIURO SPRZEDAŻY:

ul. Słowackiego 11
35-060 Rzeszów
tel./Fax: 17 862 55 22
tel. kom. 509 539 984
sprzedaz@hegra-developer.pl