



RZESZÓW
UL. WYWRÓCKIEGO

WYWRÓCKIEGO



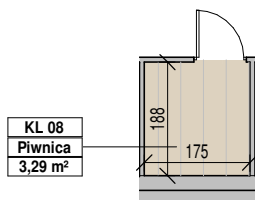
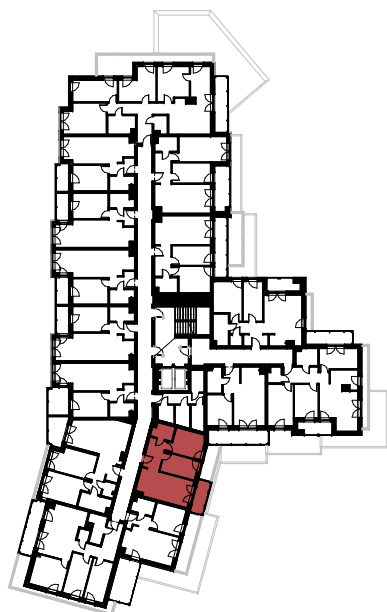
MIESZKANIE M27

PIĘTRO 2

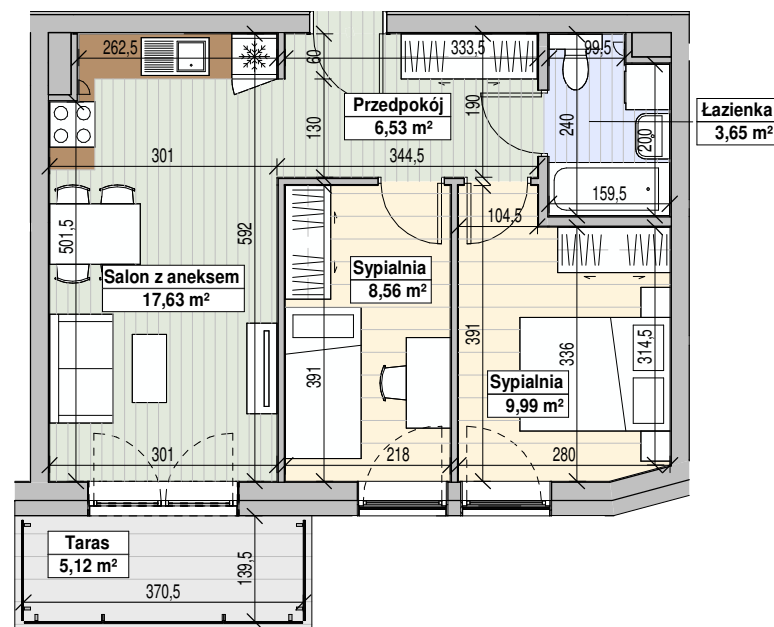
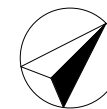
RZUT, SKALA 1:100

0m 1,0m 2,0m

RZUT KONDYGNACJI



KL 08
Piwnica
3,29 m²



1. ARANŻACJA LOKALU MIESZKALNEGO PRZEDSTAWIONA NA RZUCIE JEST PRZYKŁADOWA. NINIEJSZA KARTA KATALOGOWA OPRAWIONA ZOSTAŁA NA PODSTAWIE PROJEKTU BUDOWLANEGO. W TOKU DALSZEGO PROJEKTOWANIA LUB ZMIAN LOKATORSKICH MOGA NASTĄPIĆ ZMIANY W STOSUNKU DO INFORMACJI ZAWARTYCH W KARCIE KATALOGOWEJ. W SZCZEGÓLNOŚCI W UKŁADZIE POMIĘSZCZEN, USTYLOWANIU ELEMENTÓW, NADAJĄCYCH SIĘ DO DEMONTAŻU TAKICH JAK NP. ŚCIANKI DZIAŁOWE.
2. POWIERZCHNIA UŻYTKOWA LOKALU OKREŚLONA JEST NA PODSTAWIE ROZPORZĄDZENIA MINISTRA TRANSPORTU, BUDOWNICTWA I GOSPODARSTWA MORSKIEJ Z DNIA 25.04.2012R. W SPRAWIE SZCZEGÓŁOWEGO ZAKRESU I FORMY PROJEKTU BUDOWLANEGO ORAZ Z UWZGLĘDNIENIEM TREŚCI POLSKIEJ NORMY PN-ISO 9836:1997.
3. POWIERZCHNIE SĄ OBLICZANE W ŚWIETLE PIONOWYCH PRZEGRÓD W STANIE WYKOŃCZONYM PRZY UWZGLĘDNIENIU TYNKOW NA POZIOME PODŁOGI (BEZ UWZGLĘDNIANIA LISTEW PRZY PODŁOGOWYCH, PRÓGÓW, ITP.)
4. WYMIARY PODANE SĄ DLA PRZEGRÓD PIONOWYCH W STANIE SUROWYM.
5. INFORMACJA NA KARCIE NIE STANOWI OFERTY HANDLOWEJ W ROZUMIENIU ART. 66 KODEKSU CYWILNEGO.
6. DO MIESZKANIA PRZYNALEŻY KOMÓRKA LOKATORSKA I BALKON LUB TARAS, KTÓRYCH POWIERZCHNIE NIE SĄ WLICZONE DO POWIERZCHNI UŻYTKOWEJ MIESZKANIA.
7. PRZEDSTAWIONE W MATERIALE WIZUALIZACJE MAJĄ CHARAKTER POGŁADOWY. WYGLĄD BUDYNKU ORAZ ZAGOSPODAROWANIE TERENU MOGĄ NIEZNACZNIE ULEĆ ZMIANIE PODCZAS REALIZACJI INWESTYCJI. ZMIANIE NIE ULEGNĄ ISTOTNE CECHY ŚWIADCZENIA ORAZ FUNKCJONALNOŚĆ BUDYNKU.

MWM

UL. PARTYZANTÓW 1A
35-242 RZESZÓW

WWW.MWMARCHITEKCI.PL

NAZWA	POW.
Przedpokój	6,53 m ²
Łazienka	3,65 m ²
Sypialnia	9,99 m ²
Sypialnia	8,56 m ²
Salon z aneksem	17,63 m ²
POWIERZCHNIA MIESZKANIA	46,36 m²
Taras	5,12 m ²
Komórka lokatorska	3,29 m ²

HEGRA
DEVELOPER

BIURO SPRZEDAŻY:

Ul. Wywrockiego 2
35-104 Rzeszów
tel./fax: 17 862 55 22
tel.kom: 509 539 984

WWW.HEGRA-DEVELOPER.PL

sprzedaz@hegra-developer.pl