



RZESZÓW
UL. WYWRÓCKIEGO

WYWRÓCKIEGO



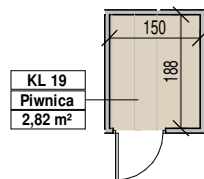
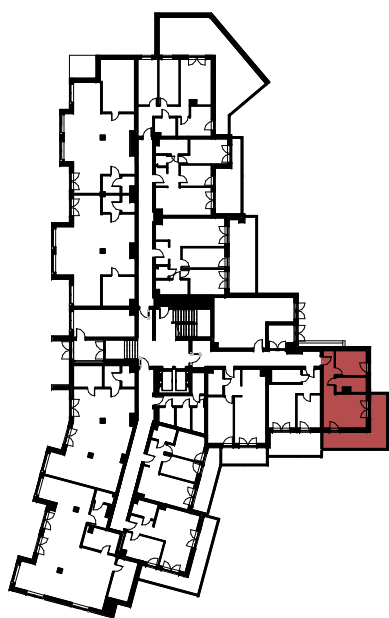
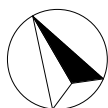
MIESZKANIE M4

PARTER

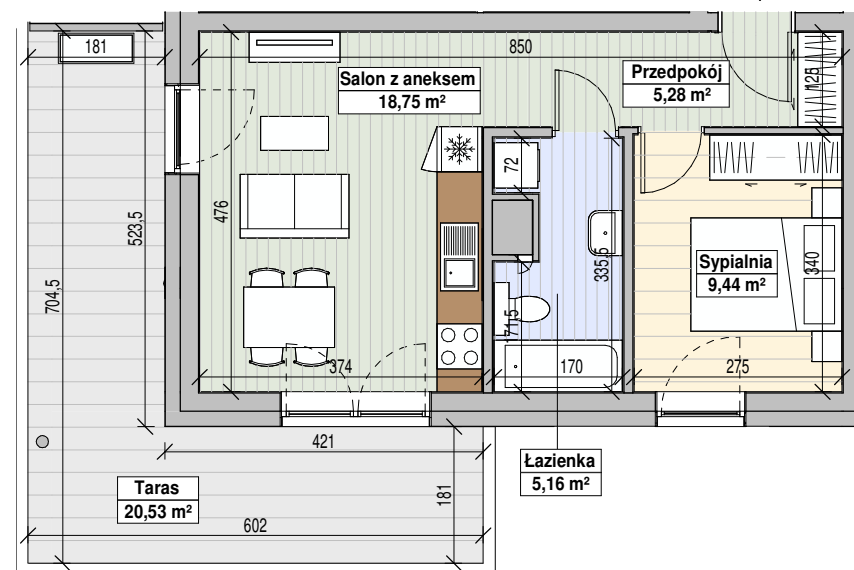
RZUT, SKALA 1:100

0m 1,0m 2,0m

RZUT KONDYGNACJI



KL 19
Piwnica
2,82 m²



1. ARANŻACJA LOKALU MIESZKALNEGO PRZEDSTAWIONA NA RZUCIE JEST PRZYKŁADOWA. NINIEJSZA KARTA KATALOGOWA OPRACOWANA ZOSTAŁA NA PODSTAWIE PROJEKTU BUDOWLANEGO. W TOKU DALSZEGO PROJEKTOWANIA LUB ZMIAN LOKATORSKICH MOGA NASTĄPIĆ ZMIANY W STOSUNKU DO INFORMACJI ZAWARTYCH W KARCIE KATALOGOWEJ. W SZCZEGÓLNOŚCI W UKŁADZIE POMIESZCZEN, UŻYTIOWANIU ELEMENTÓW, NADAJĄCYCH SIĘ DO DEMONTAŻU TAKICH JAK NP. ŚCIANKI DZIAŁOWE.
2. POWIERZCHNIA UŻYTKOWA LOKALU OKREŚLONA JEST NA PODSTAWIE ROZPORZĄDZENIA MINISTRA TRANSPORTU, BUDOWNICTWA I GOSPODARKI MORSKIEJ Z DNIA 25.04.2012R. W SPRAWIE SZCZEGÓŁOWEGO ZAKRESU I FORMY PROJEKTU BUDOWLANEGO ORAZ Z UWZGLĘDNIENIEM TREŚCI POLSKIEJ NORMY PN-ISO 9836:1997.
3. POWIERZCHNIE SĄ OBLICZANE W ŚWIETLE PIONOWYCH PRZEGRÓD W STANIE WYKOŃCZONYM PRZY UWZGLĘDNIENIU TYNKOW NA POZIOME PODŁOGI (BEZ UWZGLĘDNIANIA LISTEW PRZY PODŁOGOWYCH, PROSÓW, ITP.)
4. WYMIARY PODANE SĄ DLA PRZEGRÓD PIONOWYCH W STANIE SUROWYM.
5. INFORMACJA NA KARCIE NIE STANOWI OFERTY HANDLOWEJ W ROZUMIENIU ART. 66 KODEKSU CYWILNEGO.
6. DO MIESZKANIA PRZYNALEŻY KOMÓRKA LOKATORSKA I BALKON LUB TARAS, KTÓRYCH POWIERZCHNIE NIE SĄ WLICZONE DO POWIERZCHNI UŻYTKOWEJ MIESZKANIA.
7. PRZEDSTAWIONE W MATERIALE WIZUALIZACJE MAJĄ CHARAKTER POGŁĄDOWY. WYGLĄD BUDYNKU ORAZ ZAGOSPODAROWANIE TERENU MOGĄ NIEZNACZNIE ULEĆ ZMIANIE PODCZAS REALIZACJI INWESTYCJI. ZMIANIE NIE ULEGNĄ ISTOTNE CECHY ŚWIADCZENIA ORAZ FUNKCJONALNOŚĆ BUDYNKU.



UL. PARTYZANTÓW 1A
35-242 RZESZÓW

WWW.MWMARCHITEKCI.PL

NAZWA	POW.
Przedpokój	5,28 m²
Sypialnia	9,44 m²
Łazienka	5,16 m²
Salon z aneksem	18,75 m²
POWIERZCHNIA MIESZKANIA	38,63 m²
Taras	20,53 m²
Komórka lokatorska	2,82 m²



BIURO SPRZEDAŻY:

Ul. Wywrockiego 2
35-104 Rzeszów
tel./fax: 17 862 55 22
tel.kom: 509 539 984

WWW.HEGRA-DEWELOPER.PL

sprzedaz@hegra-deweloper.pl