



RZESZÓW
UL. WYWRÓCKIEGO

WYWRÓCKIEGO



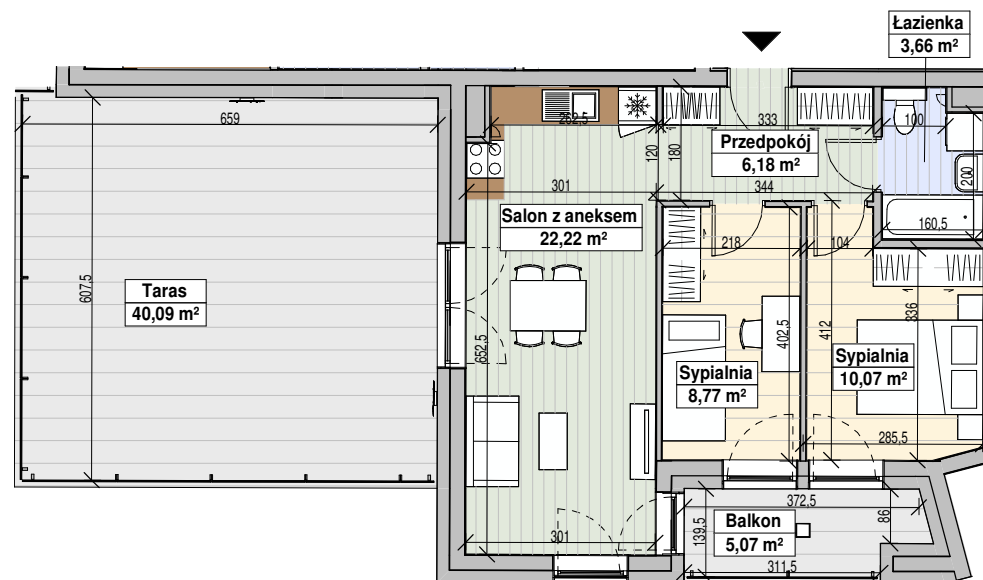
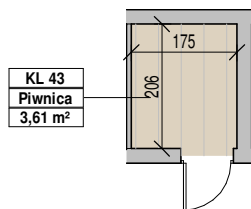
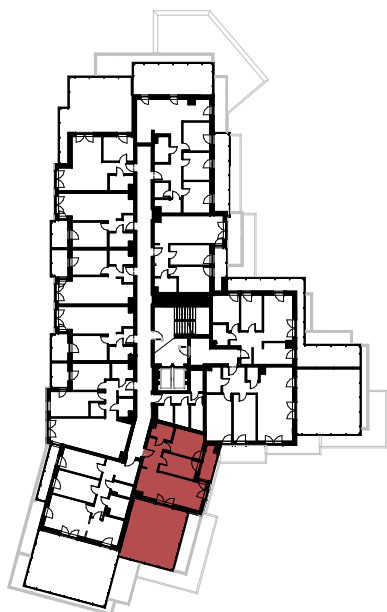
MIESZKANIE M41

PIĘTRO 3

RZUT, SKALA 1:120

0m 1,0m 2,0m

RZUT KONDYGNACJI



NAZWA	POW.
Przedpokój	6,18 m ²
Łazienka	3,66 m ²
Sypialnia	10,07 m ²
Sypialnia	8,77 m ²
Salon z aneksem	22,22 m ²
POWIERZCHNIA MIESZKANIA	50,90 m²

Balkon	5,07 m ²
Taras	40,09 m ²
Komórka lokatorska	3,61 m ²



BIURO SPRZEDAŻY:

Ul. Wywrockiego 2
35-104 Rzeszów
tel./fax: 17 862 55 22
tel.kom: 509 539 984

sprzedaz@hegra-deweloper.pl

WWW.HEGRA-DEWELOPER.PL

1. ARANŻACJA LOKALU MIESZKALNEGO PRZEDSTAWIONA NA RZUCIE JEST PRZYKŁADOWA. NINIEJSZA KARTA KATALOGOWA OPRACOWANA ZOSTAŁA NA PODSTAWIE PROJEKTU BUDOWLANEGO. W TOKU DALSZEGO PROJEKTOWANIA LUB ZMIAN LOKATORSKICH MOGA NASTĄPIĆ ZMIANY W STOSUNKU DO INFORMACJI ZAWARTYCH W KARCIE KATALOGOWEJ. W SZCZEGÓLNOŚCI W UKŁADZIE POMIESZCZEŃ, USTYLOWANIU ELEMENTÓW, NADAJĄCYCH SIĘ DO DEMONTAŻU TAKICH JAK NP. ŚCIANKI DZIAŁOWE.

2. POWIERZCHNIA LOKALU OKREŚLONA JEST NA PODSTAWIE ROZPORZĄDZENIA MINISTRA TRANSPORTU, BUDOWNICTWA I GOSPODARKI MORSKIEJ Z DNIA 25.04.2012R. W SPRAWIE SZCZEGÓLNEGO ZAKRESU I FORMY PROJEKTU BUDOWLANEGO ORAZ Z UWZGLĘDNIENIEM TREŚCI POLSKIEJ NORMY PN-ISO 9836:1997.

3. POWIERZCHNIE SĄ OBLICZANE W ŚWIETLE PIONOWYCH PRZEGRÓD. W STANIE WYKONCZONYM PRZY UWZGLĘDNIENIU TYNKOW NA POZIOME PODŁOGI (BEZ UWZGLĘDNIANIA LISTEW PRZY PODŁOGOWYCH, PROSÓW, ITP.)

4. WYMIARY PODANE SĄ DLA PRZEGRÓD PIONOWYCH W STANIE SUROWYM.

5. INFORMACJA NA KARCIE NIE STANOWI OFERTY HANDLOWEJ W ROZUMIENIU ART. 66 KODEKSU CYWILNEGO.

6. DO MIESZKANIA PRZYNALEŻY KOMÓRKA LOKATORSKA I BALKON LUB TARAS, KTÓRYCH POWIERZCHNIE NIE SĄ WLICZONE DO POWIERZCHNI LOKALOWEJ MIESZKANIA.

7. PRZEDSTAWIONE W MATERIALE WIZUALIZACJE MAJĄ CHARAKTER POGŁĄDOWY. WYGLĄD BUDYNKU ORAZ ZAGOSPODAROWANIE TERENU MOGĄ NIEZNACZNIE ULEC ZMIANIE PODCZAS REALIZACJI INWESTYCJI. ZMIANIE NIE ULEGNĄ ISTOTNE CECHY ŚWIADCZENIA ORAZ FUNKCJONALNOŚĆ BUDYNKU.



UL. PARTYZANTÓW 1A
35-242 RZESZÓW

WWW.MWMARCHITEKCI.PL