



RZESZÓW
UL. WYWRÓCKIEGO

WYWRÓCKIEGO



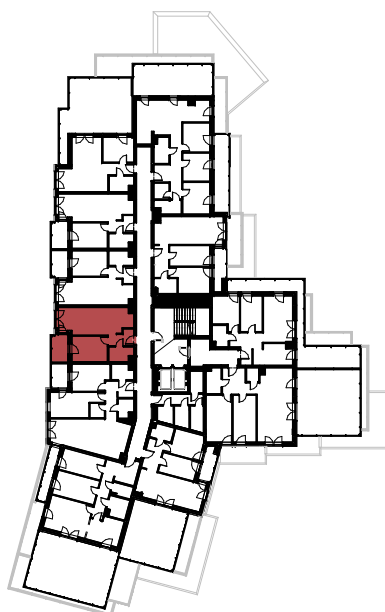
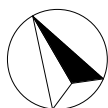
MIESZKANIE M44

PIĘTRO 3

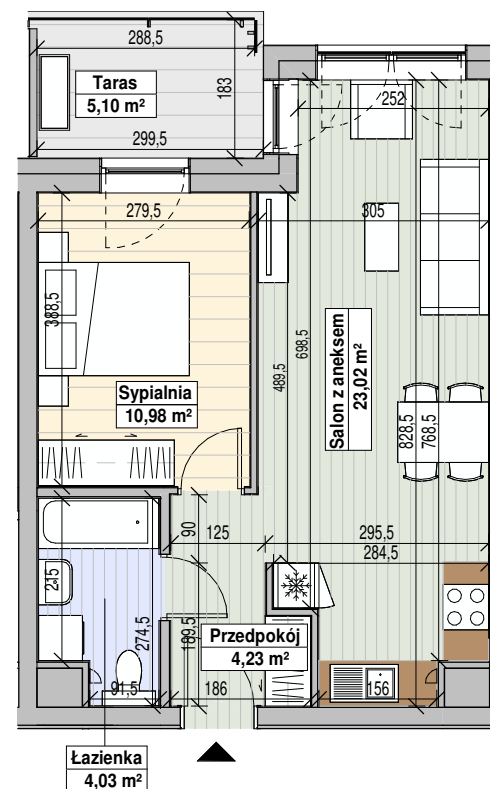
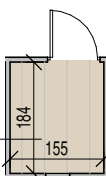
RZUT, SKALA 1:100

0m 1,0m 2,0m

RZUT KONDYGNACJI



KL 23
Piwnica
2,85 m²



1. ARANŻACJA LOKALU MIESZKALNEGO PRZEDSTAWIONA NA RZUCIE JEST PRZYKŁADOWA. NINIEJSZA KARTA KATALOGOWA OPRAWIONA ZOSTAŁA NA PODSTAWIE PROJEKTU BUDOWLANEGO. W TOKU DALSZEGO PROJEKTOWANIA LUB ZMIAN LOKATORSKICH MOGA NASTĄPIĆ ZMIANY W STOSUNKU DO INFORMACJI ZAWARTYCH W KARCIE KATALOGOWEJ. W SZCZEGÓLNOŚCI W UKŁADZIE POMIESZCZEN, USTYLOWANIU ELEMENTÓW, NADAJĄCYCH SIĘ DO DEMONTAŻU TAKICH JAK NP. ŚCIANKI DZIAŁOWE.
2. POWIERZCHNIA UŻYTKOWA LOKALU OKREŚLONA JEST NA PODSTAWIE ROZPORZĄDZENIA MINISTRA TRANSPORTU, BUDOWNICTWA I GOSPODARSTWA MORSKIEJ Z DNIA 25.04.2012R. W SPRAWIE SZCZEGÓLNEGO ZAKRESU I FORMY PROJEKTU BUDOWLANEGO ORAZ Z UWZGLĘDNIENIEM TREŚCI POLSKIEJ NORMY PN-ISO 9836:1997.
3. POWIERZCHNIE SĄ OBLICZANE W ŚWIETLE PIONOWYCH PRZEGRÓD. W STANIE WYKONCZONYM PRZY UWZGLĘDNIENIU TYNKOW NA POZIOME PODŁOGI (BEZ UWZGLĘDNIANIA LISTEW PRZYPODŁOGOWYCH, PRÓGÓW, ITP.)
4. WYMIARY PODANE SĄ DLA PRZEGRÓD PIONOWYCH W STANIE SUROWYM.
5. INFORMACJA NA KARCIE NIE STANOWI OFERTY HANDLOWEJ W ROZUMIENIU ART. 66 KODEKSU CYWILNEGO.
6. DO MIESZKANIA PRZYNALEŻY KOMÓRKA LOKATORSKA I BALKON LUB TARAS, KTÓRYCH POWIERZCHNIE NIE SĄ WLICZONE DO POWIERZCHNI UŻYTKOWEJ MIESZKANIA.
7. PRZEDSTAWIONE W MATERIALE WIZUALIZACJE MAJĄ CHARAKTER POGŁADOWY. WYGLĄD BUDYNKU ORAZ ZAGOSPODAROWANIE TERENU MOGĄ NIEZNACZNIE ULEC ZMIANIE PODCZAS REALIZACJI INWESTYCJI. ZMIANIE NIE ULEGNĄ ISTOTNE CECHY ŚWIADCZENIA ORAZ FUNKCJONALNOŚĆ BUDYNKU.



UL. PARTYZANTÓW 1A
35-242 RZESZÓW

WWW.MWMARCHITEKCI.PL

NAZWA	POW.
Przedpokój	4,23 m ²
Łazienka	4,03 m ²
Sypialnia	10,98 m ²
Salon z aneksem	23,02 m ²
POWIERZCHNIA MIESZKANIA	42,26 m²
Taras	5,10 m ²
Komórka lokatorska	2,85 m ²



BIURO SPRZEDAŻY:

Ul. Wywrockiego 2
35-104 Rzeszów
tel./fax: 17 862 55 22
tel.kom: 509 539 984

WWW.HEGRA-DEWELOPER.PL

sprzedaz@hegra-deweloper.pl