



RZESZÓW
UL. WYWRÓCKIEGO

WYWRÓCKIEGO



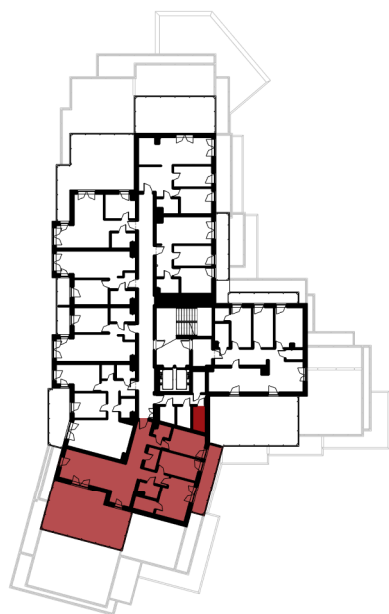
MIESZKANIE M51

PIĘTRO 4

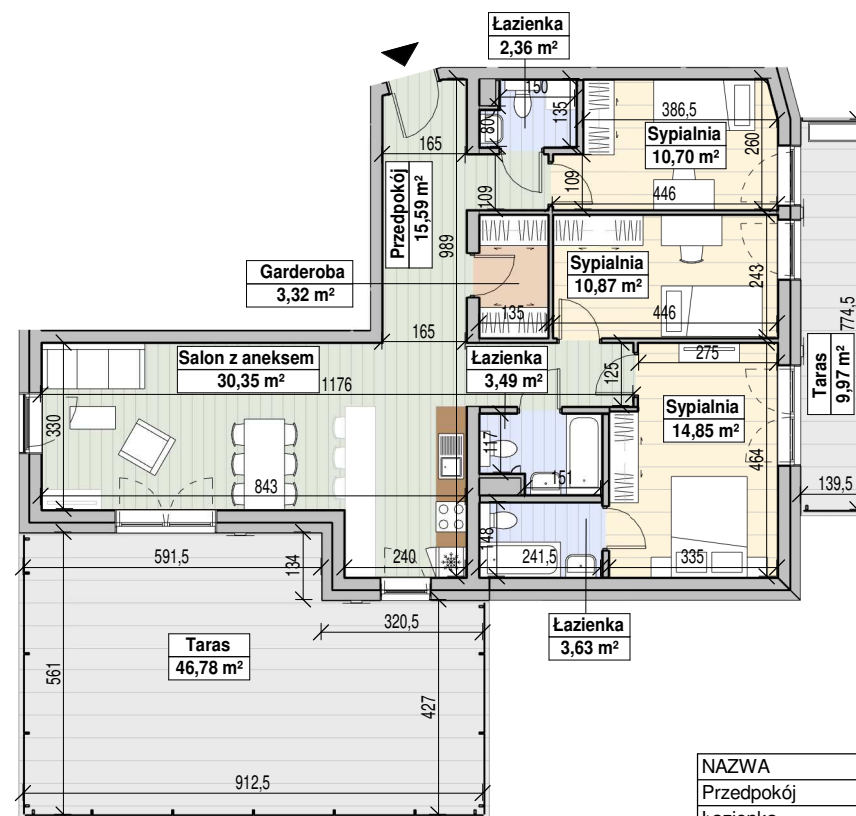
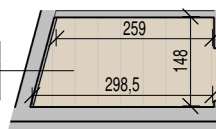
RZUT, SKALA 1:150

0m 1,0m 2,0m

RZUT KONDYGNACJI



KL 51
Poziom 4
4,12 m²



NAZWA	POW.
Przedpokój	15,59 m ²
Łazienka	2,36 m ²
Sypialnia	10,70 m ²
Sypialnia	10,87 m ²
Sypialnia	14,85 m ²
Łazienka	3,63 m ²
Łazienka	3,49 m ²
Salon z aneksem	30,35 m ²
Garderoba	3,32 m ²
POWIERZCHNIA MIESZKANIA	95,16 m²

Taras	9,97 m ²
Taras	46,78 m ²
Komórka lokatorska	4,12 m ²

BIURO SPRZEDAŻY:

Ul. Wywróckiego 2
35-104 Rzeszów
tel./fax: 17 862 55 22
tel.kom: 509 539 984

- ARANŻACJA LOKALU MIESZKALNEGO PRZEDSTAWIONA NA RZUCIE JEST PRZYKŁADOWA. NINIEJSZA KARTA KATALOGOWA OPRAWIONA ZOSTAŁA NA PODSTAWIE PROJEKTU BUDOWLANEGO. W TOKU DALSZEGO PROJEKTOWANIA LUB ZMIAN LOKATORSKICH MOGA NASTĄPIĆ ZMIANY W STOSUNKU DO INFORMACJI ZAWARTYCH W KARCIE KATALOGOWEJ. W SZCZEGÓLNOŚCI W UKŁADZIE POMIESZCZEŃ, USTYTIOWANIU ELEMENTÓW, NADAJĄCYCH SIĘ DO DEMONTAŻU TAKICH JAK NP. ŚCIANKI DZIAŁOWE.
- POWIERZCHNIA UŻYTKOWA LOKALU OKREŚLONA JEST NA PODSTAWIE ROZPORZĄDZENIA MINISTRA TRANSPORTU, BUDOWNICTWA I GOSPODARKI MORSKIEJ Z DNIA 25.04.2012R. W SPRAWIE SZCZEGÓŁOWEGO ZAKRESU I FORMY PROJEKTU BUDOWLANEGO ORAZ Z UWZGLĘDNIENIEM TREŚCI POLSKIEJ NORMY PN-ISO 9836:1997.
- POWIERZCHNIE SĄ OBLICZANE W ŚWIETLE PIONOWYCH PRZEGROD. W STANIE WYKONCZONYM PRZY UWZGLĘDNIENIU TYNKOW NA POZIOME PODŁOGI (BEZ UWZGLĘDNIANIA LISTEW PRZYPODŁOGOWYCH, PROGÓW, ITP.)
- WYMIARY PODANE SĄ DLA PRZEGROD PIONOWYCH W STANIE SUROWYM.
- INFORMACJA NA KARCIE NIE STANOWI OFERTY HANDLOWEJ W ROZUMIENIU ART. 66 KODEKSU CYWILNEGO.
- DO MIESZKANIA PRZYNALEŻY KOMÓRKA LOKATORSKA I BALKON LUB TARAS, KTÓRYCH POWIERZCHNIE NIE SĄ WLICZONE DO POWIERZCHNI UŻYTKOWEJ MIESZKANIA.
- PRZEDSTAWIONE W MATERIALE WIZUALIZACJE MAJĄ CHARAKTER POGŁADOWY. WYGLĄD BUDYNKU ORAZ ZAGOSPODAROWANIE TERENU MOGĄ NIEZNACZNIE ULEĆ ZMIANIE PODCZAS REALIZACJI INWESTYCJI. ZMIANIE NIE ULEGNĄ ISTOTNE CECHY ŚWIADCZENIA ORAZ FUNKCJONALNOŚĆ BUDYNKU.



UL. PARTYZANTÓW 1A
35-242 RZESZÓW
WWW.MWMARCHITEKCI.PL



WWW.HEGRA-DEWELOPER.PL

sprzedaz@hegra-deweloper.pl