



# RZESZÓW

## UL. MAKUSZYŃSKIEGO

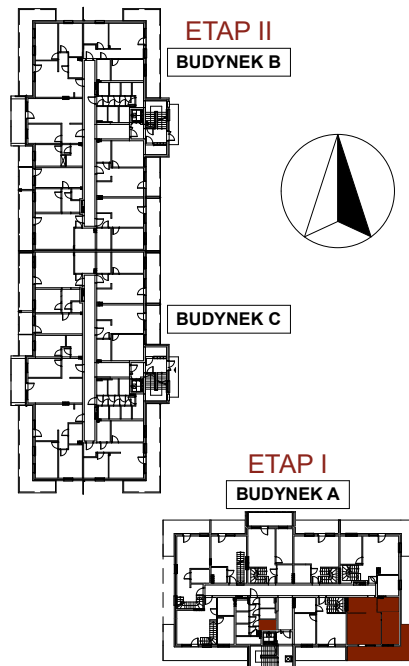
# OSIEDLE MAKUSZYŃSKIEGO

## *Apartamenty*

**BUDYNEK A**

**MIESZKANIE M27**

**3 PIĘTRO+ANTRESOLA**

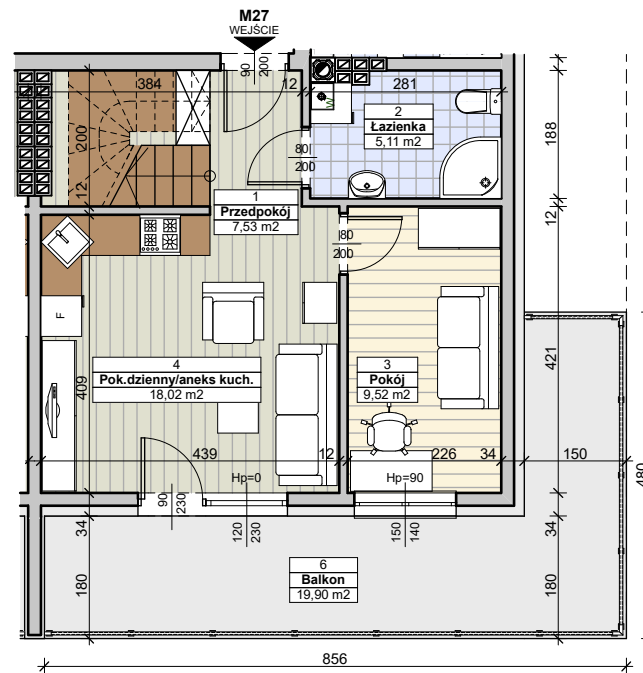


**Powierzchnia mieszkania**  
**72,04m<sup>2</sup>**

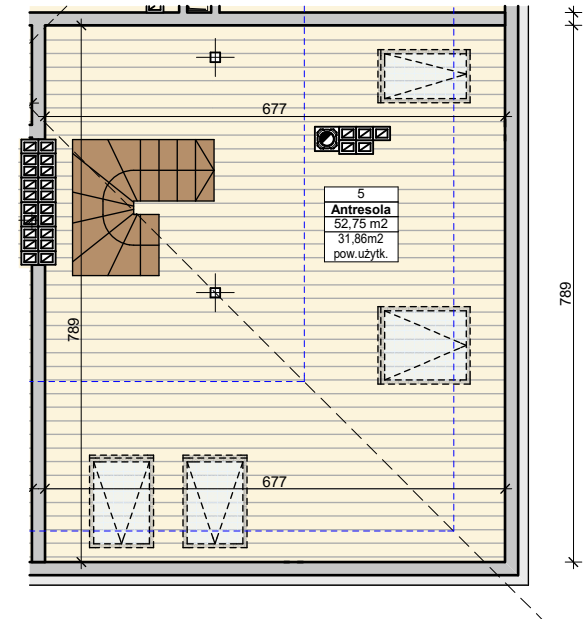
**Balkon 19,90m<sup>2</sup>**

**Komórka lokatorska 2,85m<sup>2</sup>**

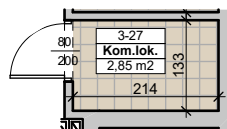
### POZIOM DOLNY



### POZIOM GÓRNY (ANTRESOLA)



### Komórka lokatorska 3-27



1	Przedpokój	7,53m <sup>2</sup>
2	Łazienka	5,11m <sup>2</sup>
3	Pokój	9,52m <sup>2</sup>
4	Pok. dzienny/aneks kuchenny	18,02m <sup>2</sup>
5	Antresola	31,86m <sup>2</sup>
	<b>Razem</b>	<b>72,04m<sup>2</sup></b>
6	Balkon	19,90m <sup>2</sup>
	<b>Komórka lokatorska</b>	<b>2,85m<sup>2</sup></b>

Do mieszkania przynależą balkon i komórka lokatorska,  
nie wliczone do powierzchni użytkowej mieszkania.

BIURO SPRZEDAŻY:

ul. Słowackiego 11  
35-060 Rzeszów  
tel./Fax: 17 862 55 22  
tel. kom. 509 539 984  
biuro@hegra-deweloper.pl

**HEGRA**  
DEVELOPER

www.hegra-deweloper.pl

PROJEKTANT  
PRACOWNIA PROJEKTOWA "OKTOGON"  
35-065 RZESZÓW ul. 8-go MARCA 7/14  
tel. 691-696-075  
mgr inż.arch.Piotr Kuborek

Powierzchnie mieszkań i wymiary podano w świetle ścian na surowo - bez tynków. Powierzchnie mogą ulec niewielkiej zmianie po wykonaniu i uwzględnianie tynków