



# RZESZÓW

## UL. MAKUSZYŃSKIEGO



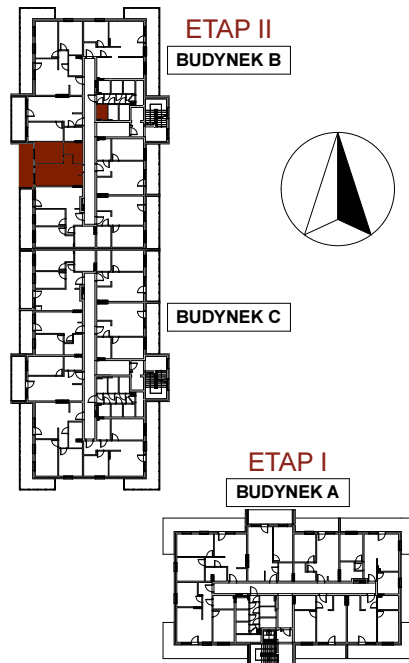
# OSIEDLE MAKUSZYŃSKIEGO

## *Apartamenty*

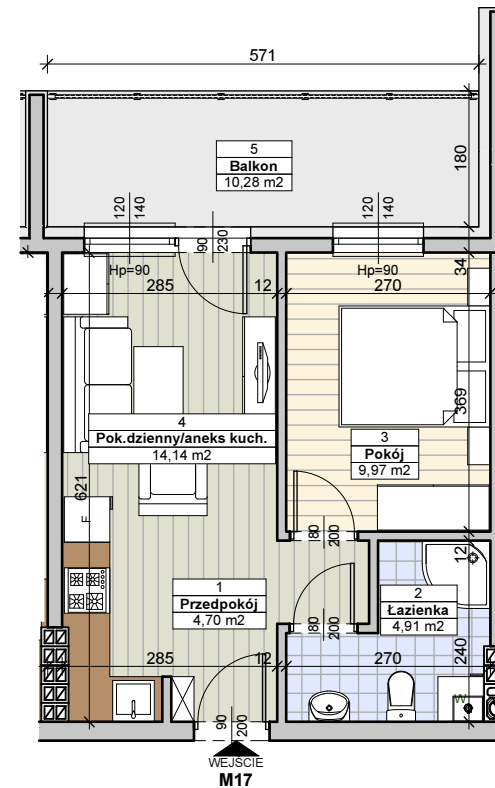
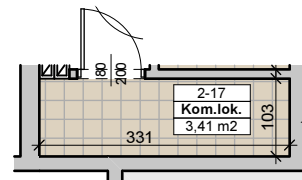
**BUDYNEK B**

**MIESZKANIE M17**

**2 PIĘTRO**



*Komórka lokatorska 2-17*



*Powierzchnia mieszkania*

**33,72m<sup>2</sup>**

*Balkon* 10,28m<sup>2</sup>

*Komórka lokatorska* 3,41m<sup>2</sup>

Do mieszkania przynależą balkon i komórka lokatorska,  
nie wliczone do powierzchni użytkowej mieszkania.

1	Przedpokój	4,70m <sup>2</sup>
2	Łazienka	4,91m <sup>2</sup>
3	Pokój	9,97m <sup>2</sup>
4	Pok. dzienny/aneks kuchenny	14,14m <sup>2</sup>
	<b>Razem</b>	<b>33,72m<sup>2</sup></b>
5	Balkon	10,28m <sup>2</sup>
	Komórka lokatorska	3,41m <sup>2</sup>

PROJEKTANT  
PRACOWNIA PROJEKTOWA "OKTOGON"  
35-065 RZESZÓW ul. 8-go MARCA 7/14  
tel. 691-696-075  
mgr inż. arch. Piotr Kuborek

**HEGRA**  
DEVELOPER

BIURO SPRZEDAŻY:

ul. Słowackiego 11  
35-060 Rzeszów  
tel./Fax: 17 862 55 22  
tel. kom. 509 539 984  
biuro@hegra-developer.pl

www.hegra-developer.pl

Powierzchnie mieszkań i wymiary podano w świetle ścian na surowo - bez tynków. Powierzchnie mogą ulec niewielkiej zmianie po wykonaniu i uwzględnianie tynków