



# RZESZÓW

## UL. MAKUSZYŃSKIEGO

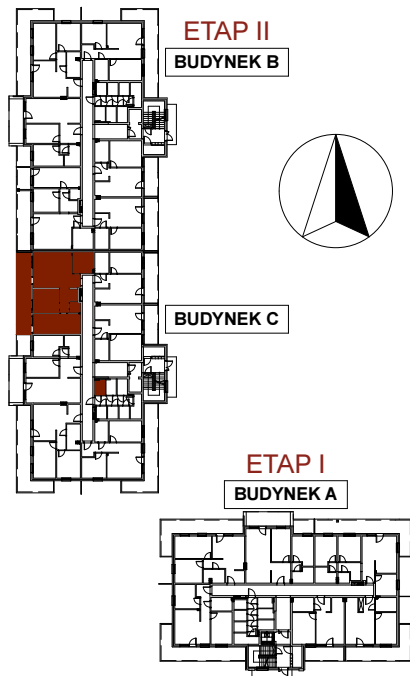
# OSIEDLE MAKUSZYŃSKIEGO

## *Apartamenty*

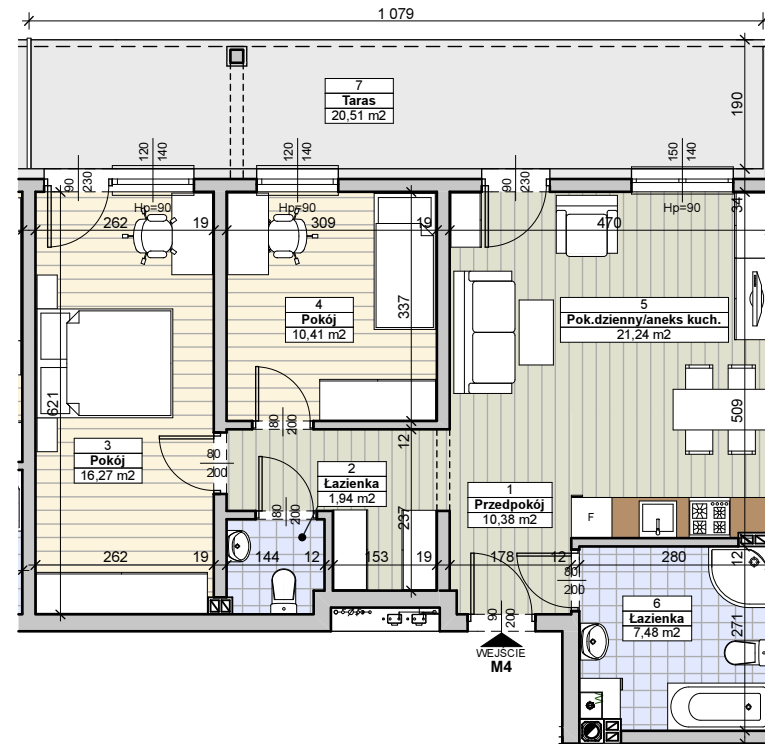
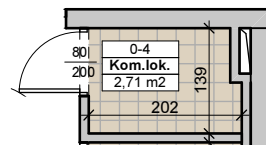
**BUDYNEK C**

**MIESZKANIE M4**

**PARTER**



*Komórka lokatorska 0-4*



**Powierzchnia mieszkania**  
**67,72m<sup>2</sup>**

**Taras 20,51m<sup>2</sup>**

**Komórka lokatorska 2,71m<sup>2</sup>**

**Ogródek (łącznie z tarasem) 70,0m<sup>2</sup>**

Do mieszkania przynależą taras i komórka lokatorska,  
nie wliczone do powierzchni użytkowej mieszkania.

1	Przedpokój	10,38m <sup>2</sup>
2	Łazienka	1,94m <sup>2</sup>
3	Pokój	16,27m <sup>2</sup>
4	Pokój	10,41m <sup>2</sup>
5	Pok. dzienny/aneks kuchenny	21,24m <sup>2</sup>
6	Łazienka	7,48m <sup>2</sup>
<b>Razem</b>		<b>67,72m<sup>2</sup></b>
7	Taras	20,51m <sup>2</sup>
Komórka lokatorska		2,71m <sup>2</sup>
Ogródek (łącznie z tarasem)		70,0m <sup>2</sup>

PROJEKTANT  
PRACOWNIA PROJEKTOWA "OKTOGON"  
35-065 RZESZÓW ul. 8-go MARCA 7/14  
tel. 691-696-075  
mgr inż. arch. Piotr Kuborek

Powierzchnie mieszkań i wymiary podano w świetle ścian na surowo - bez tynków. Powierzchnie mogą ulec niewielkiej zmianie po wykonaniu i uwzględnianie tynków

**HEGRA**  
DEVELOPER

[www.hegra-developer.pl](http://www.hegra-developer.pl)

BIURO SPRZEDAŻY:

ul. Słowackiego 11  
35-060 Rzeszów  
tel./Fax: 17 862 55 22  
tel. kom. 509 539 984  
[biuro@hegra-developer.pl](mailto:biuro@hegra-developer.pl)