



RZESZÓW

UL. MAKUSZYŃSKIEGO

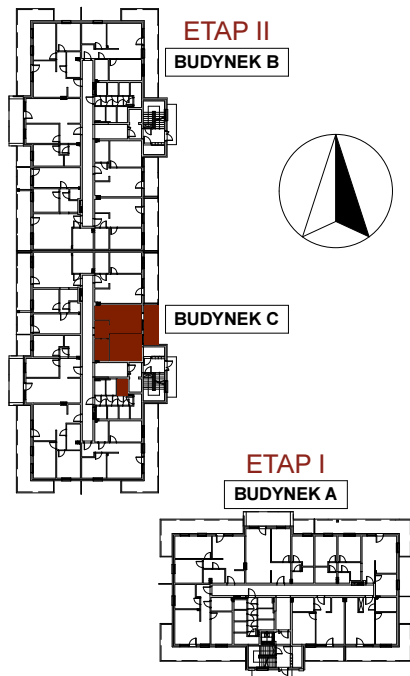
OSIEDLE MAKUSZYŃSKIEGO

Apartamenty

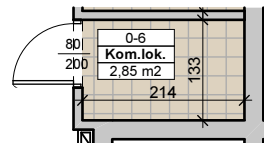
BUDYNEK C

MIESZKANIE M6

PARTER



Komórka lokatorska 0-6



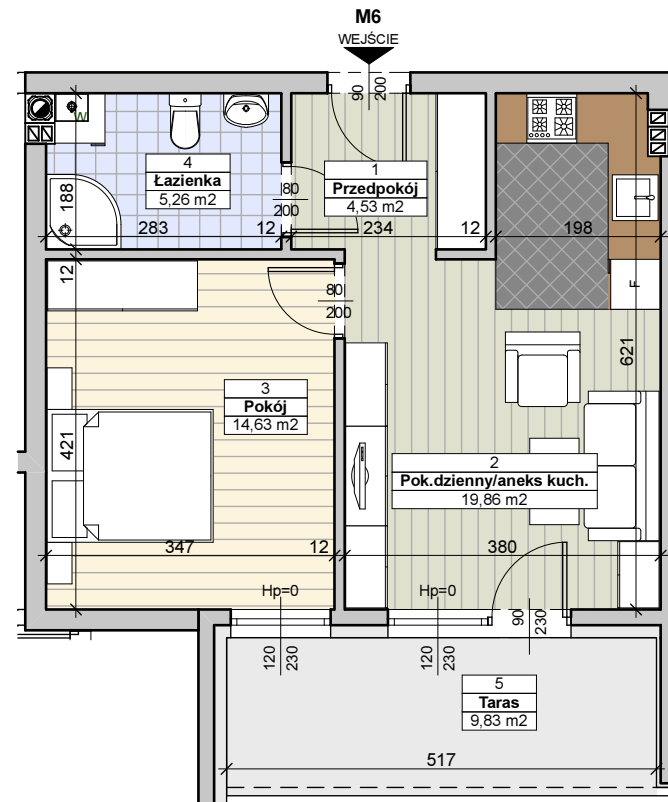
Powierzchnia mieszkania
44,28m²

Taras 9,83m²

Komórka lokatorska 2,85m²

Ogródek (łącznie z tarasem) 24,0m²

Do mieszkania przynależą taras i komórka lokatorska,
nie wliczone do powierzchni użytkowej mieszkania.



1	Przedpokój	4,53m ²
2	Pok. dzienny/aneks kuchenny	19,86m ²
3	Pokój	14,63m ²
4	Łazienka	5,26m ²
Razem		44,28m²
5	Taras	9,83m ²
	Komórka lokatorska	2,85m ²
	Ogródek (łącznie z tarasem)	24,0m ²

PROJEKTANT
PRACOWNIA PROJEKTOWA "OKTOGON"
35-065 RZESZÓW ul. 8-go MARCA 7/14
tel. 691-696-075
mgr inż. arch. Piotr Kuborek

Powierzchnie mieszkań i wymiary podano w świetle ścian na surowo - bez tynków. Powierzchnie mogą ulec niewielkiej zmianie po wykonaniu i uwzględnianie tynków

HEGRA
DEVELOPER

www.hegra-developer.pl

BIURO SPRZEDAŻY:

ul. Słowackiego 11
35-060 Rzeszów
tel./Fax: 17 862 55 22
tel. kom. 509 539 984
biuro@hegra-developer.pl