



# RZESZÓW

## UL. MAKUSZYŃSKIEGO

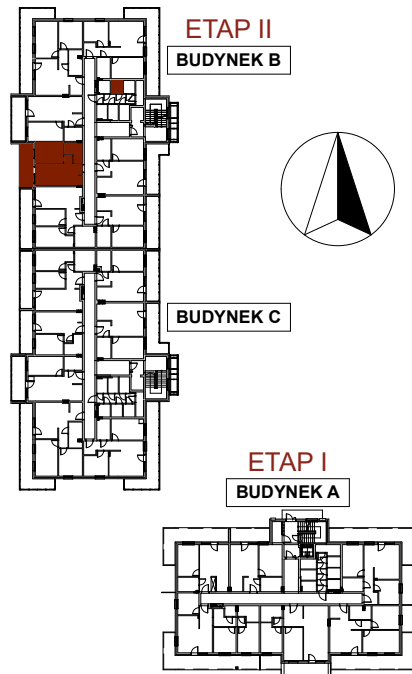
# OSIEDLE MAKUSZYŃSKIEGO

## *Apartamenty*

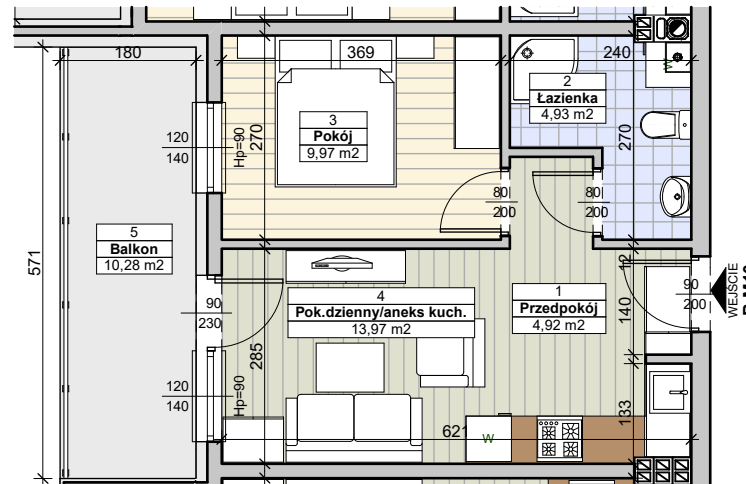
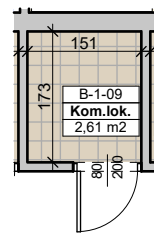
**BUDYNEK B**

**MIESZKANIE M10**

**1 PIĘTRO**



**Komórka lokatorska  
B-1-09**



**Powierzchnia mieszkania  
33,79m<sup>2</sup>**

**Balkon 10,28m<sup>2</sup>**

**Komórka lokatorska 2,61m<sup>2</sup>**

Do mieszkania przynależą balkon i komórka lokatorska,  
nie wliczone do powierzchni użytkowej mieszkania.

1	Przedpokój	4,92m <sup>2</sup>
2	Łazienka	4,93m <sup>2</sup>
3	Pokój	9,97m <sup>2</sup>
4	Pok. dzienny/aneks kuchenny	13,97m <sup>2</sup>
<b>Razem</b>		<b>33,79m<sup>2</sup></b>
5	Balkon	10,28m <sup>2</sup>
	Komórka lokatorska	2,61m <sup>2</sup>

PROJEKTANT  
PRACOWNIA PROJEKTOWA "OKTOGON"  
35-065 RZESZÓW ul. 8-go MARCA 7/14  
tel. 691-696-075  
mgr inż.arch.Piotr Kuborek

**HEGRA**  
DEVELOPER

BIURO SPRZEDAŻY:

ul. Słowackiego 11  
35-060 Rzeszów  
tel./Fax: 17 862 55 22  
tel. kom. 509 539 984  
biuro@hegra-deweloper.pl

www.hegra-deweloper.pl

Powierzchnie mieszkań i wymiary podano w świetle ścian na surowo - bez tynków. Powierzchnie mogą ulec niewielkiej zmianie po wykonaniu i uwzględnieniu tynków