



# RZESZÓW

UL. STRZELNICZA

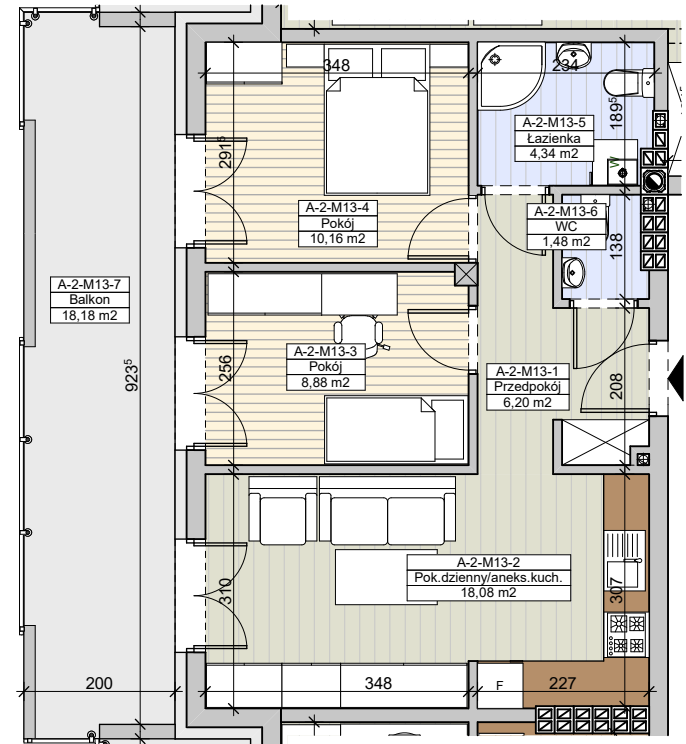
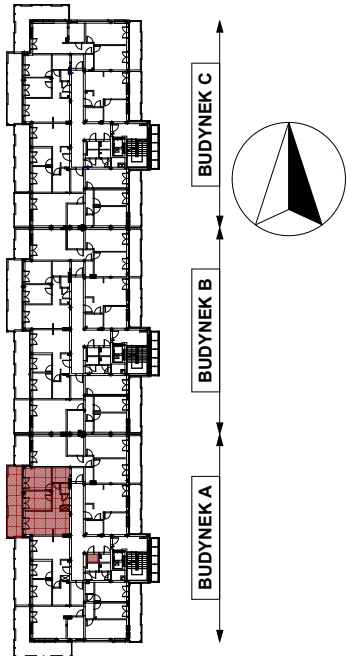


# SŁONECZNE TARASY

**BUDYNEK A**

**MIESZKANIE M13**

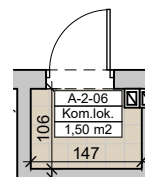
**2 PIĘTRO**



**Powierzchnia mieszkania**  
**49,14m<sup>2</sup>**  
**Balkon 18,18m<sup>2</sup>**  
**Komórka lokatorska 1,50m<sup>2</sup>**

Do mieszkania przynależą balkon i komórka lokatorska,  
nie wliczone do powierzchni użytkowej mieszkania.

**Komórka lokatorska**  
**A-2-06**



1	Przedpokój	6,20m <sup>2</sup>
2	Pokój dzienny/aneks kuchenny	18,08m <sup>2</sup>
3	Pokój	8,88m <sup>2</sup>
4	Pokój	10,16m <sup>2</sup>
5	Łazienka	4,34m <sup>2</sup>
6	WC	1,48m <sup>2</sup>
<b>Razem</b>		<b>49,14m<sup>2</sup></b>
7	Balkon	18,18m <sup>2</sup>
Komórka lokatorska		1,50m <sup>2</sup>

PROJEKTANT  
PRACOWNIA PROJEKTOWA "OKTOGON"  
35-065 RZESZÓW ul. 8-go MARCA 7/14  
tel. 691-696-075  
mgr inż.arch.Piotr Kuberek

Powierzchnie mieszkań i wymiary podano w świetle ścian na surowo - bez tynków. Powierzchnie mogą ulec niewielkiej zmianie po wykonaniu i uwzględnianie tynków

NINIEJSZA KARTA LOKALU MA CHARAKTER INFORMACYJNY, POGLĄDOWY I NIE STANOWI OFERTY W ROZUMIENIU PRZEPISÓW KODEKSU CYWILNEGO

**HEGRA**  
DEVELOPER

WWW.HEGRA-DEVELOPER.PL

BIURO SPRZEDAŻY:

ul. Słowackiego 11  
35-060 Rzeszów  
tel./Fax: 17 862 55 22  
tel. kom. 509 539 984  
sprzedaz@hegra-developer.pl