



# RZESZÓW

UL. STRZELNICZA

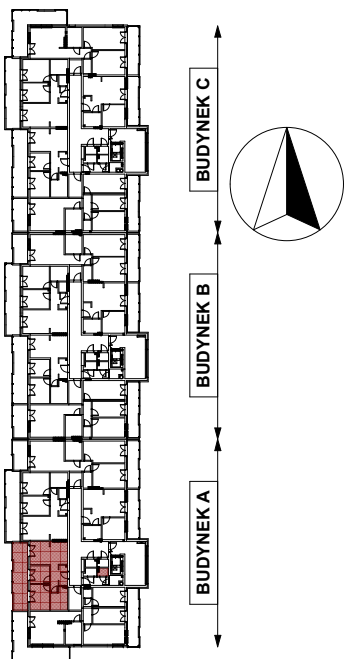


# SŁONECZNE TARASY

**BUDYNEK A**

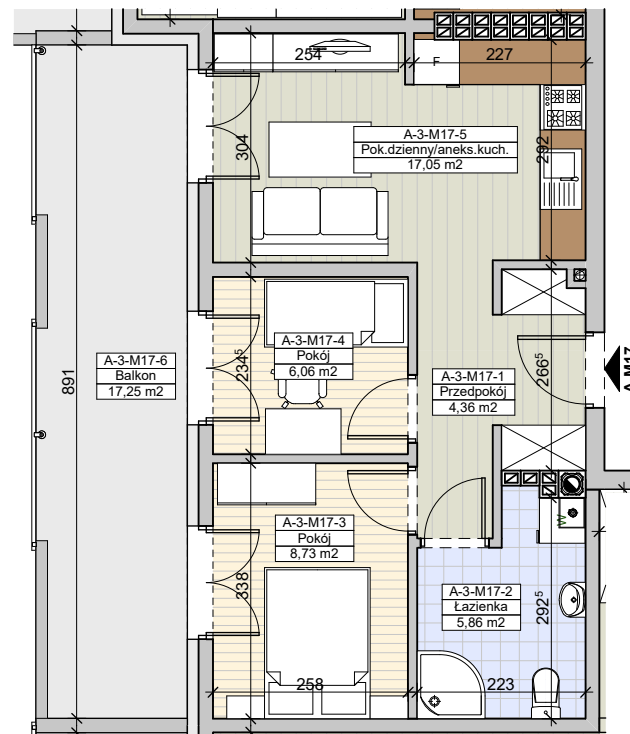
**MIESZKANIE M17**

**3 PIĘTRO**

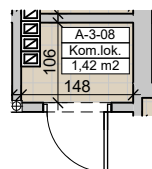


**Powierzchnia mieszkania**  
**42,06m<sup>2</sup>**  
**Balkon 17,25m<sup>2</sup>**  
**Komórka lokatorska 1,42m<sup>2</sup>**

Do mieszkania przynależą balkon i komórka lokatorska,  
nie wliczone do powierzchni użytkowej mieszkania.



**Komórka lokatorska**  
**A-3-08**



1	Przedpokój	4,36m <sup>2</sup>
2	Łazienka	5,86m <sup>2</sup>
3	Pokój	8,73m <sup>2</sup>
4	Pokój	6,06m <sup>2</sup>
5	Pokój dzienny/aneks kuchenny	17,05m <sup>2</sup>
<b>Razem</b>		<b>42,06m<sup>2</sup></b>
6	Balkon	17,25m <sup>2</sup>
<b>Komórka lokatorska</b>		<b>1,42m<sup>2</sup></b>

PROJEKTANT  
PRACOWNIA PROJEKTOWA "OKTOGON"  
35-065 RZESZÓW ul. 8-go MARCA 7/14  
tel. 691-696-075  
mgr inż.arch.Piotr Kuborek

Powierzchnie mieszkań i wymiary podano w świetle ścian na surowo - bez tynków. Powierzchnie mogą ulec niewielkiej zmianie po wykonaniu i uwzględnianie tynków

NINIEJSZA KARTA LOKALU MA CHARAKTER INFORMACYJNY, POGLĄDOWY I NIE STANOWI OFERTY W ROZUMIENIU PRZEPISÓW KODEKSU CYWILNEGO

**HEGRA**  
DEVELOPER

WWW.HEGRA-DEVELOPER.PL

BIURO SPRZEDAŻY:

ul. Słowackiego 11  
35-060 Rzeszów  
tel./Fax: 17 862 55 22  
tel. kom. 509 539 984  
sprzedaz@hegra-developer.pl