



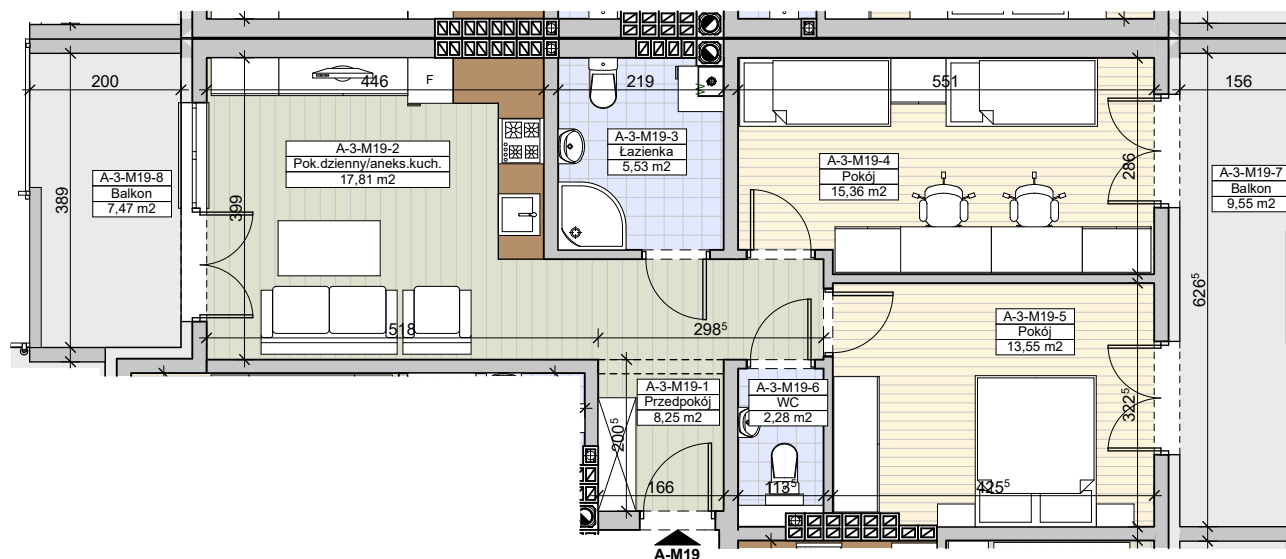
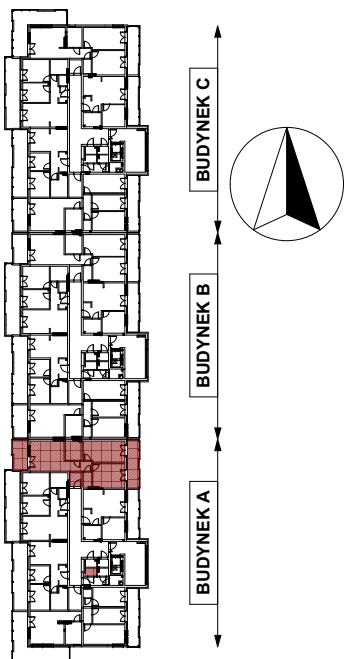
# RZESZÓW

UL. STRZELNICZA



# SŁONECZNE TARASY

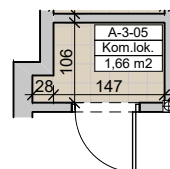
**BUDYNEK A**  
**MIESZKANIE M19**  
**3 PIĘTRO**



**Powierzchnia mieszkania**  
**62,78m<sup>2</sup>**  
**Balkon 9,55m<sup>2</sup>, 7,47m<sup>2</sup>**  
**Komórka lokatorska 1,66m<sup>2</sup>**

Do mieszkania przynależą balkon i komórka lokatorska,  
nie wliczone do powierzchni użytkowej mieszkania.

**Komórka lokatorska**  
**A-3-05**



1	Przedpokój	8,25m <sup>2</sup>
2	Pokój dzienny/aneks kuchenny	17,81m <sup>2</sup>
3	Łazienka	5,53m <sup>2</sup>
4	Pokój	15,36m <sup>2</sup>
5	Pokój	13,55m <sup>2</sup>
6	WC	2,28m <sup>2</sup>
<b>Razem</b>		<b>62,78m<sup>2</sup></b>
7	Balkon	9,55m <sup>2</sup>
8	Balkon	7,47m <sup>2</sup>
Komórka lokatorska		1,66m <sup>2</sup>

PROJEKTANT  
PRACOWNIA PROJEKTOWA "OKTOGON"  
35-065 RZESZÓW ul. 8-go MARCA 7/14  
tel. 691-696-075  
mgr inż.arch.Piotr Kuborek

Powierzchnie mieszkań i wymiary podano w świetle ścian na surowo - bez tynków. Powierzchnie mogą ulec niewielkiej zmianie po wykonaniu i uwzględnianie tynków

NINIEJSZA KARTA LOKALU MA CHARAKTER INFORMACYJNY, POGŁĄDOWY I NIE STANOWI OFERTY W ROZUMIENIU PRZEPISÓW KODEKSU CYWILNEGO

**HEGRA**  
DEVELOPER

WWW.HEGRA-DEVELOPER.PL

BIURO SPRZEDAŻY:

ul. Słowackiego 11  
35-060 Rzeszów  
tel./Fax: 17 862 55 22  
tel. kom. 509 539 984  
sprzedaz@hegra-developer.pl