



RZESZÓW

UL. STRZELNICZA

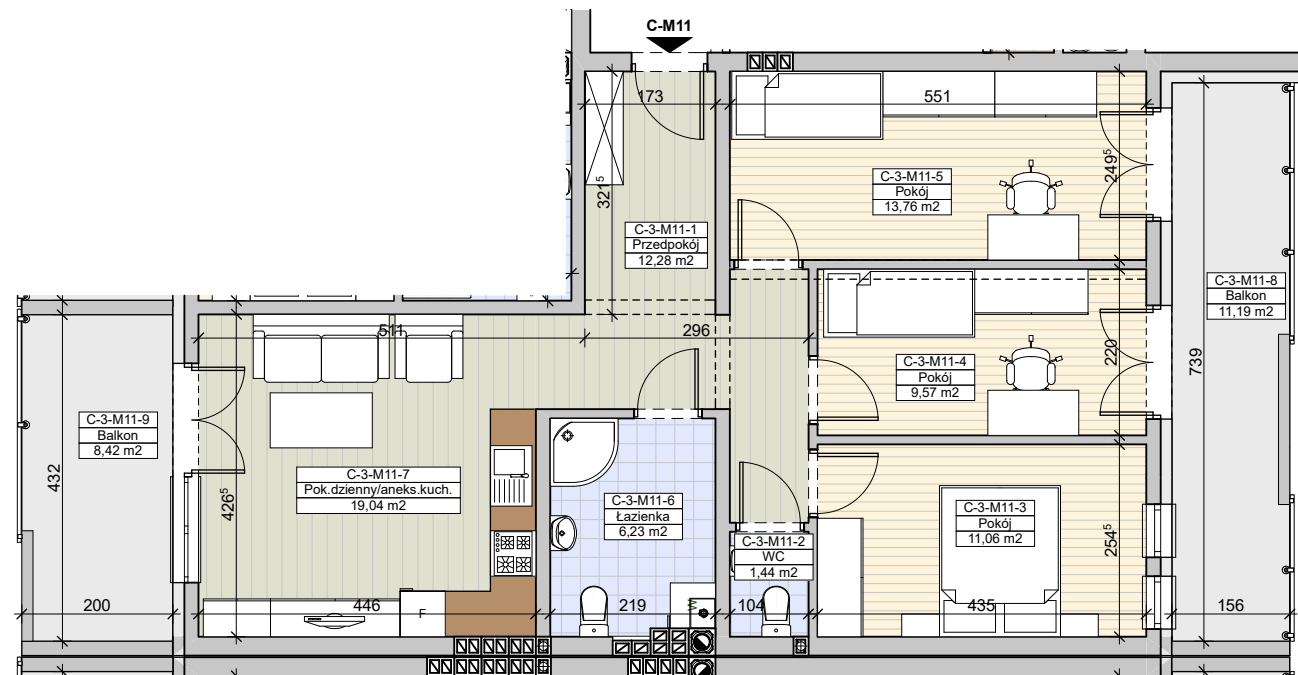
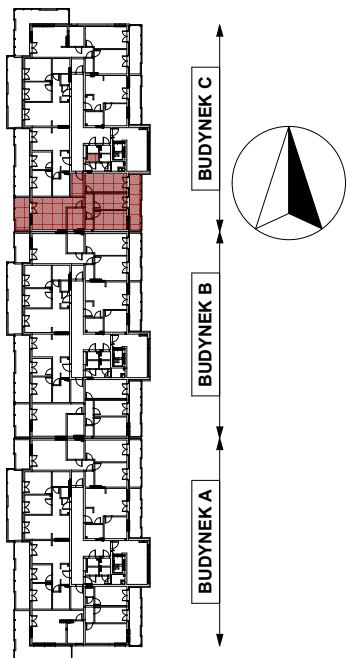


SŁONECZNE TARASY

BUDYNEK C

MIESZKANIE M11

3 PIĘTRO



Powierzchnia mieszkania

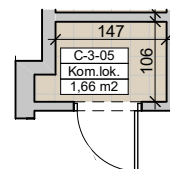
73,38m²

Balkon 11,19m², 8,42m²

Komórka lokatorska 1,66m²

Do mieszkania przynależą balkon i komórka lokatorska,
nie wliczone do powierzchni użytkowej mieszkania.

**Komórka lokatorska
C-3-05**



| | | |
|---|------------------------------|---------------------------|
| 1 | Przedpokój | 12,28m ² |
| 2 | WC | 1,44m ² |
| 3 | Pokój | 11,06m ² |
| 4 | Pokój | 9,57m ² |
| 5 | Pokój | 13,76m ² |
| 6 | Łazienka | 6,23m ² |
| 7 | Pokój dzienny/aneks kuchenny | 19,04m ² |
| | Razem | 73,38m² |
| 8 | Balkon | 11,19m ² |
| 9 | Balkon | 8,42m ² |
| | Komórka lokatorska | 1,66m² |

PROJEKTANT
PRACOWNIA PROJEKTOWA "OKTOGON"
35-065 RZESZÓW ul. 8-go MARCA 7/14
tel. 691-696-075
mgr inż.arch.Piotr Kuberek

Powierzchnie mieszkań i wymiary podano w świetle ścian na surowo - bez tynków. Powierzchnie mogą ulec niewielkiej zmianie po wykonaniu i uwzględnianie tynków

NINIEJSZA KARTA LOKALU MA CHARAKTER INFORMACYJNY, POGLĄDOWY I NIE STANOWI OFERTY W ROZUMIENIU PRZEPISÓW KODEKSU CYWILNEGO

HEGRA
DEVELOPER

WWW.HEGRA-DEVELOPER.PL

BIURO SPRZEDAŻY:

ul. Słowackiego 11
35-060 Rzeszów
tel./Fax: 17 862 55 22
tel. kom. 509 539 984
sprzedaz@hegra-developer.pl