



RZESZÓW

UL. STRZELNICZA

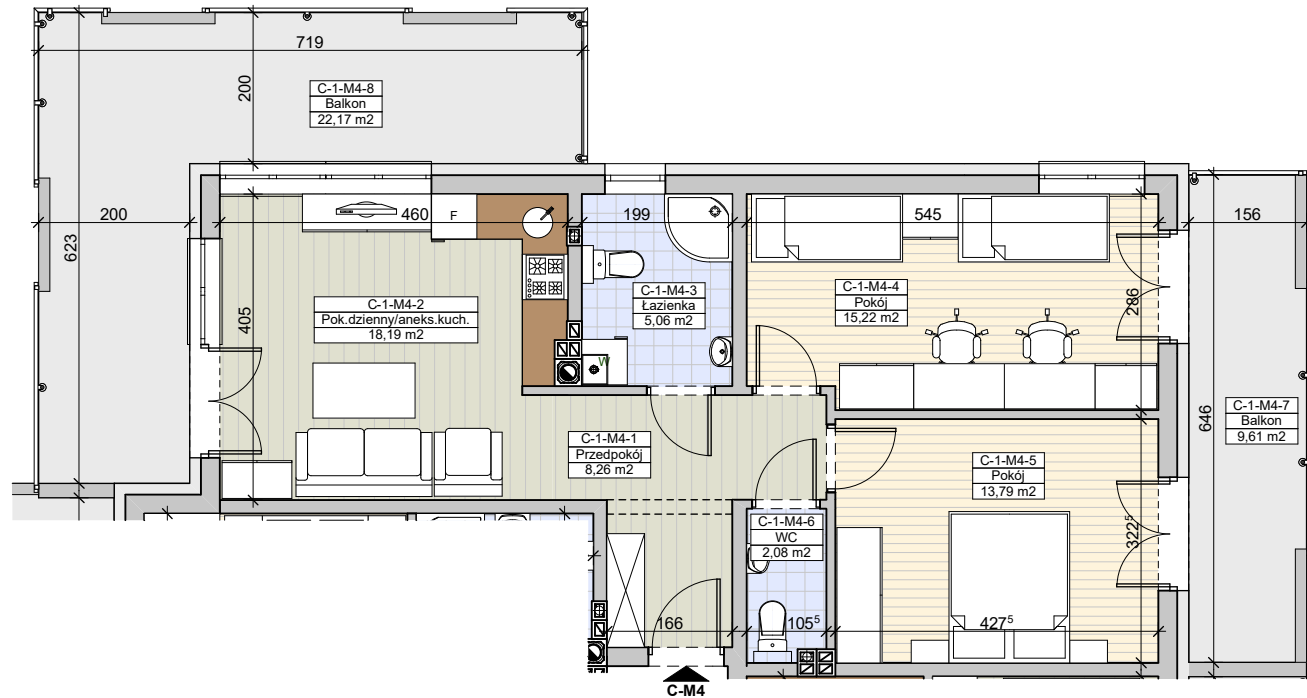
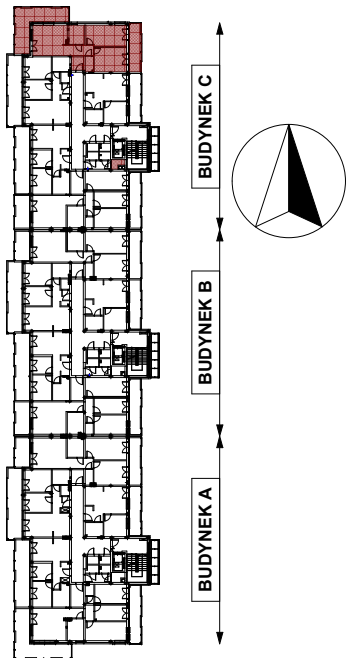


SŁONECZNE TARASY

BUDYNEK C

MIESZKANIE M4

1 PIĘTRO



Powierzchnia mieszkania
62,60m²
Balkon 9,61m², 22,17m²
Komórka lokatorska 1,64m²

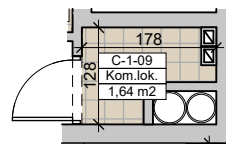
Do mieszkania przynależą balkon i komórka lokatorska,
nie wliczone do powierzchni użytkowej mieszkania.

PROJEKTANT
PRACOWNIA PROJEKTOWA "OKTOGON"
35-065 RZESZÓW ul. 8-go MARCA 7/14
tel. 691-696-075
mgr inż.arch.Piotr Kuberek

Powierzchnie mieszkań i wymiary podano w świetle ścian na surowo - bez tynków. Powierzchnie mogą ulec niewielkiej zmianie po wykonaniu i uwzględnianie tynków

NINIEJSZA KARTA LOKALU MA CHARAKTER INFORMACYJNY, POGLĄDOWY I NIE STANOWI OFERTY W ROZUMIENIU PRZEPISÓW KODEKSU CYWILNEGO

Komórka lokatorska
C-1-09



1	Przedpokój	8,26m ²
2	Pokój dzienny/aneks kuchenny	18,19m ²
3	Łazienka	5,06m ²
4	Pokój	15,22m ²
5	Pokój	13,79m ²
6	WC	2,08m ²
	Razem	62,60m²
7	Balkon	9,61m ²
8	Balkon	22,17m ²
	Komórka lokatorska	1,64m²

HEGRA
DEVELOPER

WWW.HEGRA-DEVELOPER.PL

BIURO SPRZEDAŻY:

ul. Słowackiego 11
35-060 Rzeszów
tel./Fax: 17 862 55 22
tel. kom. 509 539 984
sprzedaz@hegra-developer.pl