



RZESZÓW
UL. WYWRÓCKIEGO

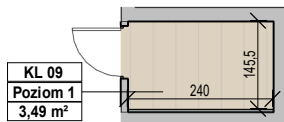
WYWRÓCKIEGO



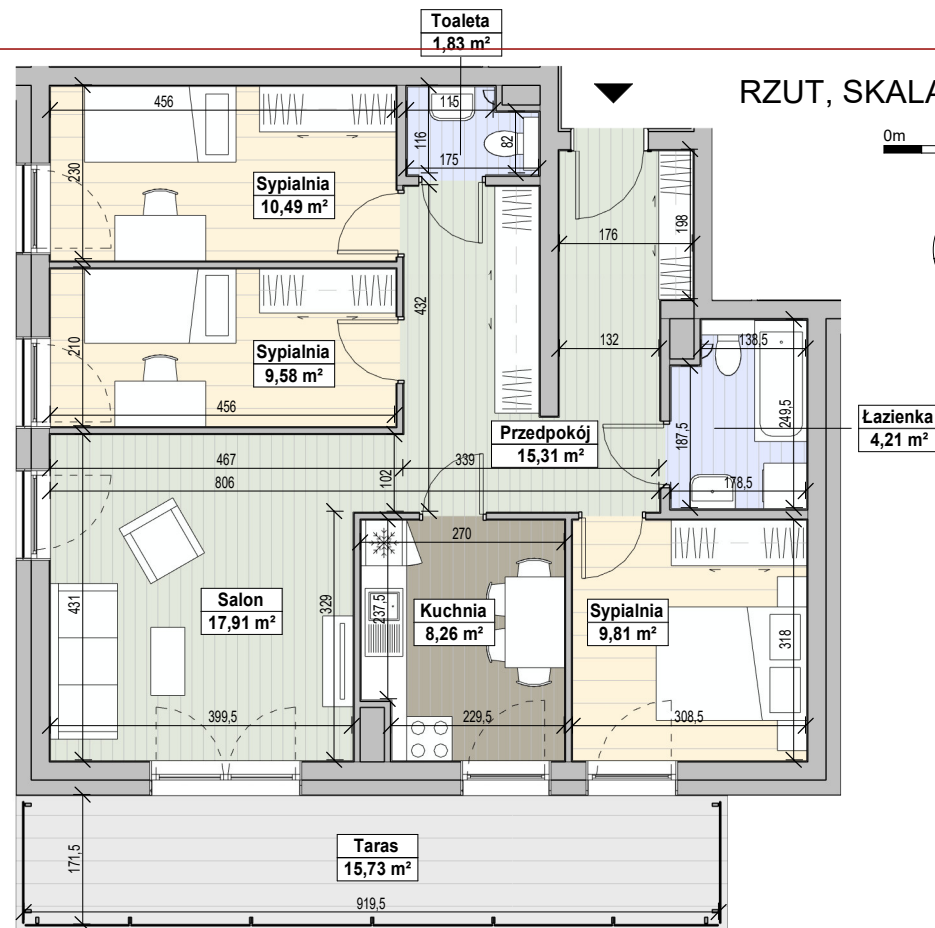
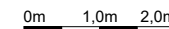
MIESZKANIE M10

PIĘTRO 1

RZUT KONDYGNACJI



RZUT, SKALA 1:100



NAZWA	POW.
Przedpokój	15,31 m ²
Łazienka	4,21 m ²
Sypialnia	9,81 m ²
Kuchnia	8,26 m ²
Salon	17,91 m ²
Sypialnia	9,58 m ²
Sypialnia	10,49 m ²
Toaleta	1,83 m ²
POWIERZCHNIA MIESZKANIA	77,40 m²
Taras	15,73 m ²
Komórka lokatorska	3,49 m ²



BIURO SPRZEDAŻY:

Ul. Wywrockiego 2
35-104 Rzeszów
tel./fax: 17 862 55 22
tel.kom: 509 539 984

WWW.HEGRA-DEWELOPER.PL

sprzedaz@hegra-deweloper.pl

1. ARANŻACJA LOKALU MIESZKALNEGO PRZEDSTAWIONA NA RZUCIE JEST PRZYKŁADOWA. NINIEJSZA KARTA KATALOGOWA OPRAWIONA ZOSTAŁA NA PODSTAWIE PROJEKTU BUDOWLANEGO. W TOKU DALSZEGO PROJEKTOWANIA LUB ZMIAN LOKATORSKICH MOGA NASTĄPIĆ ZMIANY W STOSUNKU DO INFORMACJI ZAWARTYCH W KARCIE KATALOGOWEJ. W SZCZEGÓLNOŚCI W UKŁADZIE POMIESZCZEN, USTYLOWANIU ELEMENTÓW, NADAJĄCYCH SIĘ DO DEMONTAŻU TAKICH JAK NP. ŚCIANKI DZIAŁOWE.
2. POWIERZCHNIA LOKALU OKREŚLONA JEST NA PODSTAWIE ROZPORZĄDZENIA MINISTRA TRANSPORTU, BUDOWNICTWA I GOSPODARSTWA MORSKIEJ Z DNIA 25.04.2012R. W SPRAWIE SZCZEGÓLNEGO ZAKRESU I FORMY PROJEKTU BUDOWLANEGO ORAZ Z UWZGLĘDNIENIEM TREŚCI POLSKIEJ NORMY PN-ISO 9836:1997.
3. POWIERZCHNIE SĄ OBLICZANE W ŚWIETLE PIONOWYCH PRZEGRÓD. W STANIE WYKONCZONYM PRZY UWZGLĘDNIENIU TYNKÓW NA POZIOME PODŁOGI (BEZ UWZGLĘDNIANIA LISTEW PRZYPODŁOGOWYCH, PROSÓW, ITP.)
4. WYMIARY PODANE SĄ DLA PRZEGRÓD PIONOWYCH W STANIE SUROWYM.
5. INFORMACJA NA KARCIE NIE STANOWI OFERTY HANDLOWEJ W ROZUMIENIU ART. 66 KODEKSU CYWILNEGO.
6. DO MIESZKANIA PRZYNALEŻY KOMÓRKA LOKATORSKA I BALKON LUB TARAS, KTÓRYCH POWIERZCHNIE NIE SĄ WLICZONE DO POWIERZCHNI LOKALOWEJ MIESZKANIA.
7. PRZEDSTAWIONE W MATERIALE WIZUALIZACJE MAJĄ CHARAKTER POGŁADOWY. WYGLĄD BUDYNKU ORAZ ZAGOSPODAROWANIE TERENU MOGĄ NIEZNACZNIE ULEC ZMIANIE PODCZAS REALIZACJI INWESTYCJI. ZMIANIE NIE ULEGNĄ ISTOTNE CECHY ŚWIADCZENIA ORAZ FUNKCJONALNOŚĆ BUDYNKU.



UL. PARTYZANTÓW 1A
35-242 RZESZÓW

WWW.MWMARCHITEKCI.PL