



RZESZÓW  
UL. WYWRÓCKIEGO

WYWRÓCKIEGO

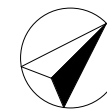
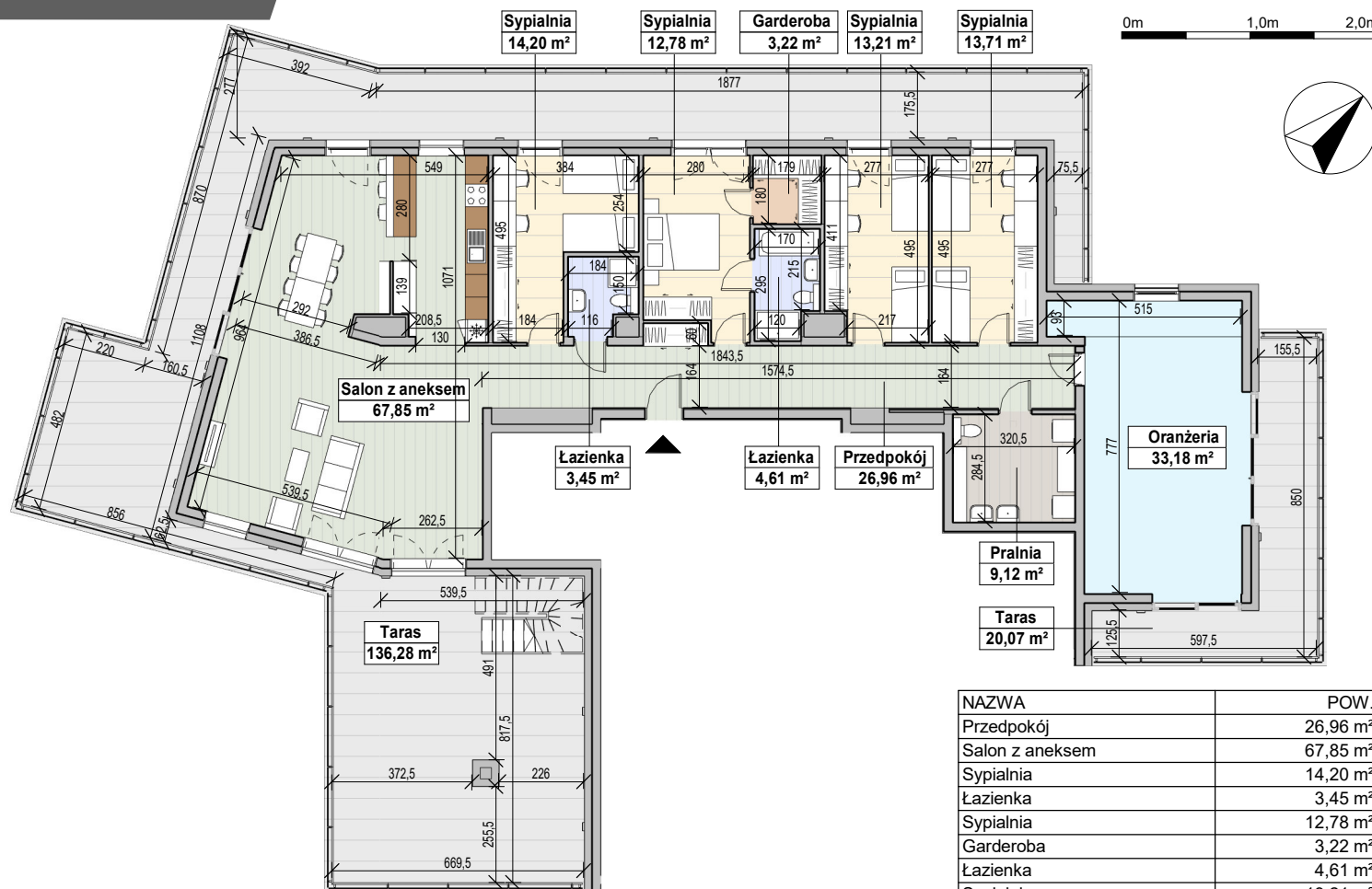


MIESZKANIE M59

PIĘTRO 6

RZUT, SKALA 1:185

RZUT KONDYGNACJI



NAZWA	POW.
Przedpokój	26,96 m <sup>2</sup>
Salon z aneksem	67,85 m <sup>2</sup>
Sypialnia	14,20 m <sup>2</sup>
Łazienka	3,45 m <sup>2</sup>
Sypialnia	12,78 m <sup>2</sup>
Garderoba	3,22 m <sup>2</sup>
Łazienka	4,61 m <sup>2</sup>
Sypialnia	13,21 m <sup>2</sup>
Sypialnia	13,71 m <sup>2</sup>
Pralnia	9,12 m <sup>2</sup>
Oranżeria	33,18 m <sup>2</sup>
<b>POWIERZCHNIA PIĘTRA</b>	<b>202,29 m<sup>2</sup></b>
<b>POWIERZCHNIA MIESZKANIA</b>	<b>213,06 m<sup>2</sup></b>
Taras	136,28 m <sup>2</sup>
Taras	20,07 m <sup>2</sup>



BIURO SPRZEDAŻY:

Ul. Wywrockiego 2  
35-104 Rzeszów  
tel./fax: 17 862 55 22  
tel.kom: 509 539 984

WWW.HEGRA-DEWELOPER.PL

sprzedaz@hegra-deweloper.pl

1. ARANŻACJA LOKALU MIESZKALNEGO PRZEDSTAWIONA NA RZUCIE JEST PRZYKŁADOWA. NINIEJSZA KARTA KATALOGOWA OPRAWIONA ZOSTAŁA NA PODSTAWIE PROJEKTU BUDOWLANEGO. W TOKU DALSZEGO PROJEKTOWANIA LUB ZMIAN LOKATORSKICH MOGA NASTĄPIĆ ZMIANY W STOSUNKU DO INFORMACJI ZAWARTYCH W KARCIE KATALOGOWEJ. W SZCZEGÓLNOŚCI W UKŁADZIE POMIESZCZENI, USTYTIOWANIU ELEMENTÓW, NADAJĄCYCH SIĘ DO DEMONTAŻU TAKICH JAK NP. ŚCIANKI DZIAŁOWE.
2. POWIERZCHNIA UŻYTKOWA LOKALU OKREŚLONA JEST NA PODSTAWIE ROZPORZĄDZENIA MINISTRA TRANSPORTU, BUDOWNICTWA I GOSPODARSTWA MORSKIEJ Z DNIA 25.04.2012R. W SPRAWIE SZCZEGÓŁOWEGO ZAKRESU I FORMY PROJEKTU BUDOWLANEGO ORAZ Z UWZGLĘDNIENIEM TREŚCI POLSKIEJ NORMY PN-ISO 9836:1997.
3. POWIERZCHNIE SĄ OBLICZANE W ŚWIETLE PIONOWYCH PRZEGRÓD W STANIE WYKOŃCZONYM PRZY UWZGLĘDNIENIU TYNKOW NA POZIOME PODŁOGI (BEZ UWZGLĘDNIANIA LISTEW PRZY PODŁOGOWYCH, PROSÓW, ITP.)
4. WYMIARY PODANE SĄ DLA PRZEGRÓD PIONOWYCH W STANIE SUROWYM.
5. INFORMACJA NA KARCIE NIE STANOWI OFERTY HANDLOWEJ W ROZUMIENIU ART. 66 KODEKSU CYWILNEGO.
6. DO MIESZKANIA PRZYNALEŻY KOMÓRKA LOKATORSKA I BALKON LUB TARAS, KTÓRYCH POWIERZCHNIE NIE SĄ WLICZONE DO POWIERZCHNI UŻYTKOWEJ MIESZKANIA.
7. PRZEDSTAWIONE W MATERIALE WIZUALIZACJE MAJĄ CHARAKTER POGŁADOWY. WYGLĄD BUDYNKU ORAZ ZAGOSPODAROWANIE TERENU MOGĄ NEZNACZNIE ULEĆ ZMIANIE PODCZAS REALIZACJI INWESTYCJI. ZMIANIE NIE ULEGNĄ ISTOTNE CECHY SWIADCZENIA ORAZ FUNKCJONALNOŚĆ BUDYNKU.



UL. PARTYZANTÓW 1A  
35-242 RZESZÓW

WWW.MWMARCHITEKCI.PL